



LIFE projekts

## *Rekomendācijas Ekosistēmu pakalpojumu pieejas īstenošanai plānošanas procesā*

*Aija Peršēvica  
Biedrība «Baltijas krasti»*



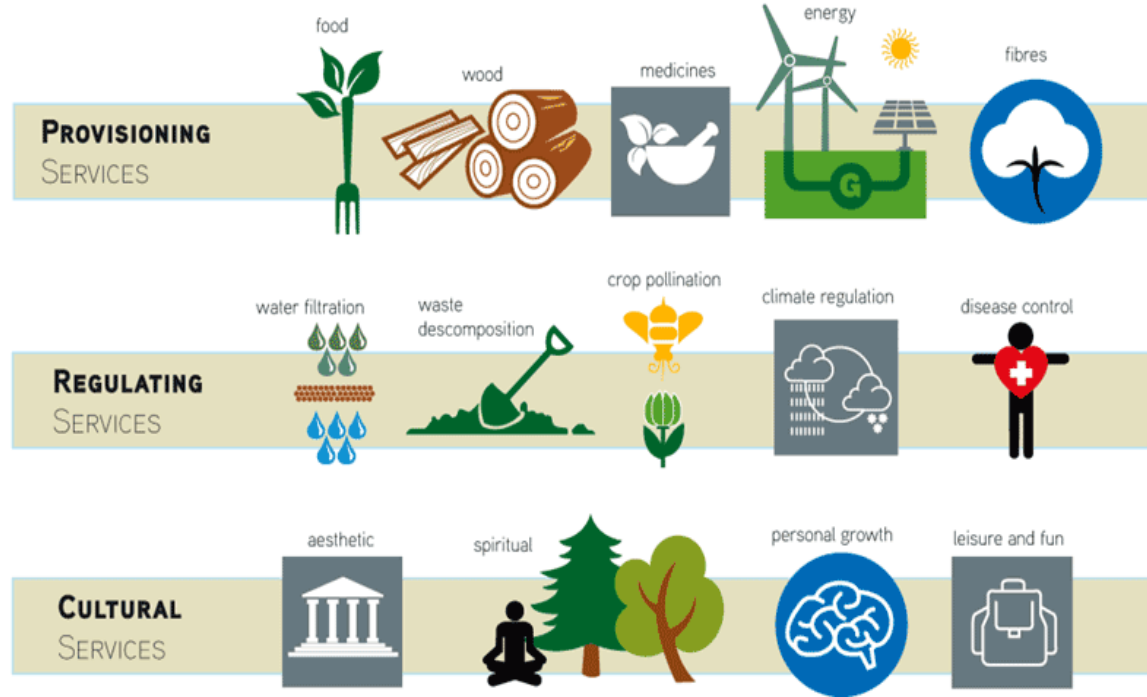
**LIFE13 ENV/LV/000839**  
**projekts LIFE «Ekosistēmu pakalpojumi» / “LIFE EcosystemServices”**



# Ekosistēmas un tās pakalpojumi

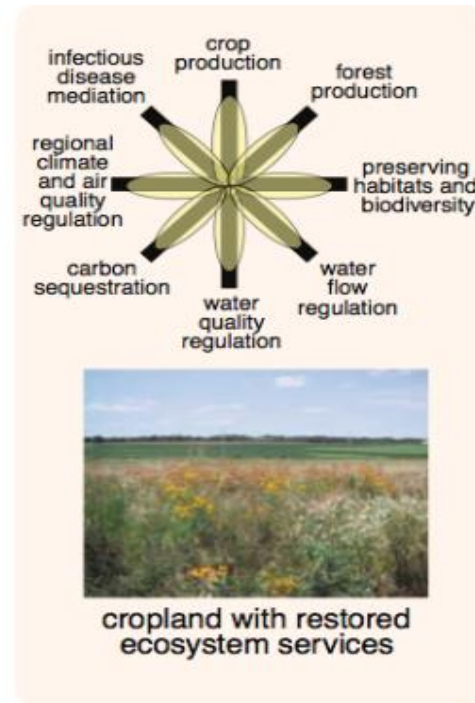
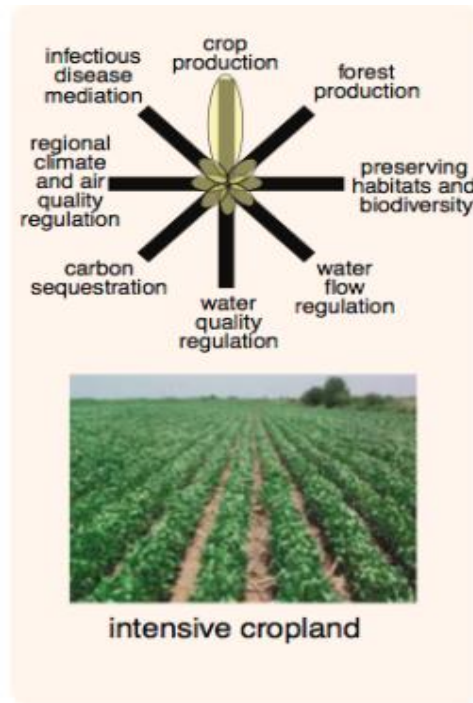
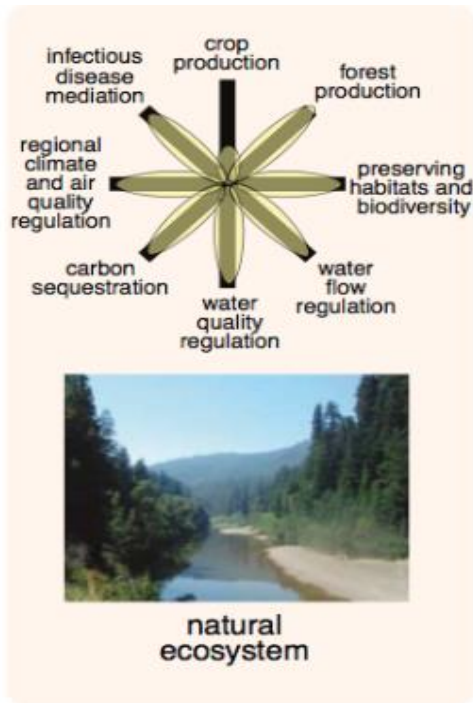
- labumi, ko cilvēki gūst no ekosistēmām

*(Millenium Ecosystem Assessment, 2005)*





# Ekosistēmu apjoms atkarībā no cilvēku veiktās izvēles par labu kādam zemes lietojuma veidam





# EKOSISTĒMU PAKALPOJUMU UN SAIMNIECISKĀS DARBĪBAS SAVSTARPĒJĀ ATKARĪBA



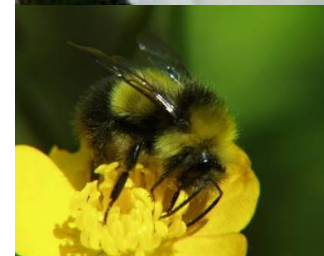
Saimnieciskā darbība **ietekmē**  
ekosistēmas un ekosistēmu  
pakalpojumus



Ekosistēmas izmaiņas rada **riskus**  
**un iespējas** saimniekošanai



Saimnieciskā darbība **ir atkarīga** no  
ekosistēmām un to pakalpojumiem





# Ekosistēmu pakalpojumu pieeja

*Ekosistēmu pakalpojumu pieeja* – zemes, ūdens un dzīvo resursu integrētas pārvaldības stratēģija, kas vienlīdzīgi veicina saglabāšanu un ilgtspējīgu izmantošanu.

1. Atvieglot lēmumu pieņēmējiem saskatīt ekosistēmu un bioloģiskās daudzveidības sniegtās priekšrocības;
2. Skaidrot sabiedrībai pieņemtos lēmumus, riskus un iespējas.





# EKOSISTĒMU PAKALPOJUMU PIEEJAS (EPP) TERITORIJU PLĀNOŠANĀ

Mērķis - nodrošināt būtisko saikni starp sabiedrības vajadzību apmierināšanu un ekosistēmu pakalpojumu izmantošanu.

Uzdevumi:

1. Harmonizēt sociāli ekonomiskās izaugsmes un vides iespējas;
2. Sekmēt ilgtspējīgu lēmumu pieņemšanu;
3. Sabiedrības iekļaušana EPP procesā.





# EPP PIELIETOŠANA PLĀNOŠANĀ - PAMATOJUMS UN UZDEVUMI

- EPP ļauj izvērtēt EP potenciālās izmaiņas un to savstarpējās sakarības;
- Definēt un novērtēt “mazāk taustāmos” jeb nemateriālos EP;
- Konkurējošu EP savstarpējo kompromisu izvērtējums, kad vienai EP vērtībai jeb kvalitātei palielinoties, tiek samazināta kāda cita EP vērtība.





# EKOSISTĒMU PAKALPOJUMU PIEEJA TERITORIJU PLĀNOŠANAS UN PĀRVALDĪBAS PROCESĀ

Ekosistēmu noteikšana  
(ekosistēmu/zemes  
tipoloģiju noteikšana)



Ekosistēmu  
pakalpojumu  
noteikšana  
(kartēšana un  
novērtēšana)



Vērtību noteikšana  
(ekosistēmu  
pakalpojumu vērtības  
un ieguvumi (tiešai un  
netiešai izmantošanai))



Atbalsta sistēma lēmuma  
pieņēmējiem (lēmuma  
pieņemšanas atbalsta  
rīks)



Ieinteresēto  
pušu iesaiste



Esošās pārvaldības un  
alternatīvu izvērtējums  
(scenāriju izvērtējums)



Lēmuma pieņemšana  
(teritorijas attīstības  
plānošana)



Ieviešana  
(Konkrētu zemes izmantošanas un  
apsaimniekošanas risinājumu ieviešana  
un ieviešanas novērtēšana)





# EKSOSITĒMU PAKALPOJUMU PIEEJAS IZMANTOŠANA SAULKRASTU PILOTTERITORIJĀ



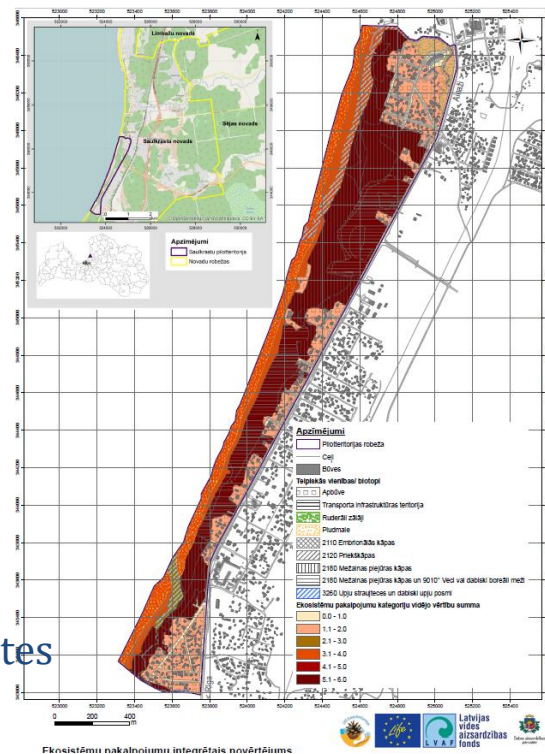


# EKSOSITĒMU PAKALPOJUMU PIEEJAS IZMANTOŠANA SAULKRASTU PILOTTERITORIJĀ

## 1. un 2. Solis

### *Ekosistēmu un to sniegto pakalpojumu identificēšana un novērtēšana Saulkrastu pilotteritorijā*

- Pilotteritorijas raksturojums
- Biotopu kvalitātes kartes
- Novērtēšanas metodika
- Ekosistēmu pakalpojumu novērtēšanas indikatori
- Ekosistēmu pakalpojumu vērtējums
- Ekosistēmu pakalpojumu vērtējuma individuālās kartes

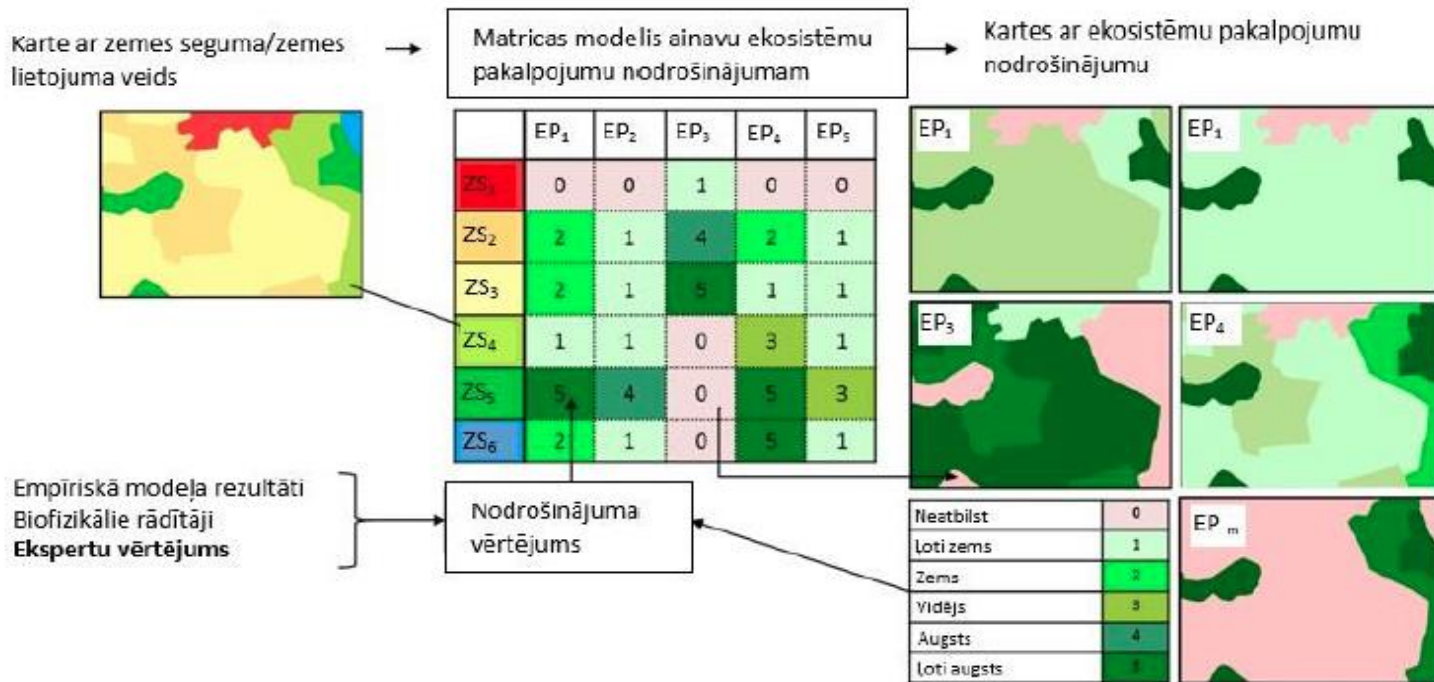


**Plašāka informācija pieejama:**

[https://ekosistemas.daba.gov.lv/public/lat/rezultati\\_un\\_publicikcijas1/ekosistemu\\_pakalpojumu\\_kartesana/](https://ekosistemas.daba.gov.lv/public/lat/rezultati_un_publicikcijas1/ekosistemu_pakalpojumu_kartesana/)



# B. Burkharda ekosistēmu pakalpojumu novērtēšanas matricas shematisks attēlojums



Baltijas vides forums pēc Jacobs et al. 2014



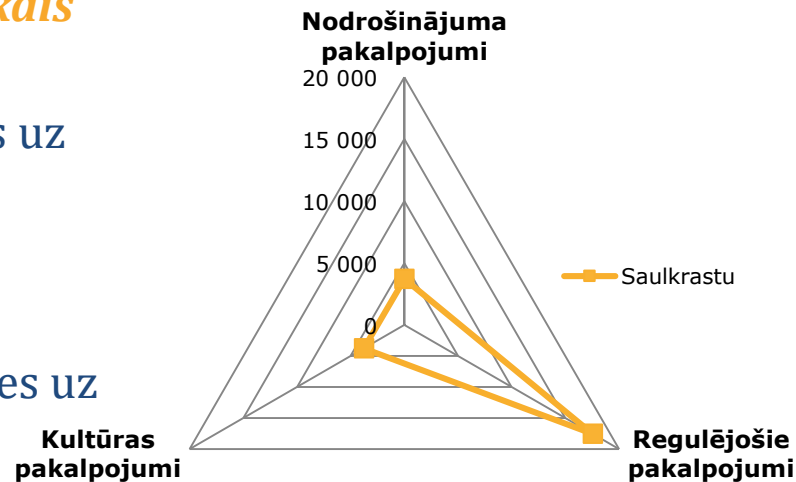


# EKSOSITĒMU PAKALPOJUMU PIEEJAS IZMANTOŠANA SAULKRASTU PILOTTERITORIJĀ

## 3. Solis

### *Ekosistēmu pakalpojumu ekonomiskais novērtējums:*

- Ekonomiskā novērtēšana balstoties uz sekundārajiem datiem:
  - Tirgus cenu metode;
  - Ieguvumu pārneses metode
- Ekonomiskās novērtēšana balstoties uz primārajiem datiem
  - Ceļojuma izmaksu metode



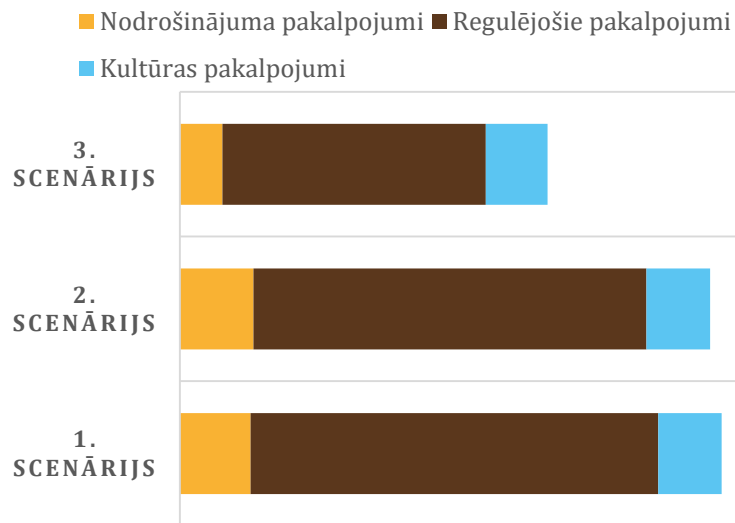


# EKSOSITĒMU PAKALPOJUMU PIEEJAS IZMANTOŠANA SAULKRASTU PILOTTERITORIJĀ

## 4. Solis

### *Scenāriju modelēšana un izvērtēšana:*

- 3. SCENĀRIJS - Nekontrolētās attīstības scenārijs;
- 2. SCENĀRIJS - Plānotās attīstības scenārijs "Dabas dizaina parka izveide";
- 1. SCENĀRIJS - Pilotteritoriju esošās situācijas izvērtējums (2015. gads).



**Plašāka informācija pieejama:**

[https://ekosistemas.daba.gov.lv/public/lat/rezultati\\_un\\_publicijas1/scenariju\\_ekonomiska\\_novertesana/](https://ekosistemas.daba.gov.lv/public/lat/rezultati_un_publicijas1/scenariju_ekonomiska_novertesana/)



# EKSOSITĒMU PAKALPOJUMU PIEEJAS IZMANTOŠANA SAULKRASTU PILOTTERITORIJĀ

## 5. un 6. Solis

### *Lēmumu pieņemšana teritorijas ilgtspējīgai attīstībai:*

- Pilotteritorijas tematiskais un funkcionālais zonējums, ainaviskās, labiekārtojuma un funkcionālās rekomendācijas ekosistēmu saglabāšanas un uzlabošanas veicināšanai;
- Embrionālo kāpu atjaunošanas veicināšana izmēģinājuma zinātniskās un praktiskās pamatojums;
- Ieteikumi un priekšlikumi bioloģisko vērtību saglabāšanai



Plašāka informācija pieejama:

[https://ekosistemas.daba.gov.lv/public/lat/rezultati\\_un\\_publicācijas1/vides\\_dizaina\\_objekti\\_saulkrastos1/](https://ekosistemas.daba.gov.lv/public/lat/rezultati_un_publicācijas1/vides_dizaina_objekti_saulkrastos1/)



# EKOSISTĒMU PAKALPOJUMU PIEEJAS IZMANTOŠANA SAULKRASTU PILOTTERITORIJĀ

## 7. Ekosistēmu pakalpojumu pieejas integrācija plānošanas dokumentos

*Saulkrastu novada attīstības programmas 2014.-2020.gadam pārskatīšana, izvērtēšana, aktualizācija, izmantojot Ekosistēmu pakalpojumu pieeju un projekta rezultātus pilotteritorijas kontekstā*

- **AP sadaļas: Novada situācijas apraksts** informācijas un datu aktualizācija, sadaļas papildināšana ar ekosistēmu pakalpojumu pieejas domāšanas veida sapratnes aprakstu, projekta rezultātiem.
- **AP Stratēģiskās daļas aktualizācija**, Vidēja termiņa prioritāšu, Rīcību virzienu un Uzdevumu pārskatīšana, izvērtēšana, aktualizācija, ņemot vērā EP vērtību apzināšanos
- **AP sadaļas: Rīcības un Investīciju plāns aktualizācija**, kontekstā ar aktualizēto Stratēģiskās daļas saturu.



Saulkrastu novada attīstības  
programma  
2014. – 2020. gadam

 **ESF** IEGULDĪUMS TAVĀ NĀKOTNĒ



2013



Plašāka informācija pieejama:

[https://ekosistemas.daba.gov.lv/public/lat/rezultati\\_un\\_publicikcijas1/vides\\_dizaina\\_objekti\\_saulkrastos1/](https://ekosistemas.daba.gov.lv/public/lat/rezultati_un_publicikcijas1/vides_dizaina_objekti_saulkrastos1/)



# EKOSISTĒMU PAKALPOJUMU PIEEJAS IZMANTOŠANA SAULKRASTU PILOTTERITORIJĀ

## 8. Lēmumu ieviešana praksē

Paveiktā darba sadaļas:

- **Dabas dizaina parka «Baltā Kāpa Saulkrasti» realizācija**
- Jūras krasta procesu (erozijas un akumulācijas) novērtējums. Konceptuālās rekomendācijas erozijas riska mazināšanai un apsaimniekošanai/**Embrionālo kāpu atjaunošanas praktiskie pasākumi.**
- **Ieteikumi un priekšlikumi biotopa Mežainas piejūras kāpas bioloģisko vērtību saglabāšanai**
- **Monitorings**



Plašāka informācija pieejama:

[https://ekosistemas.daba.gov.lv/public/lat/rezultati\\_un\\_publicācijas1/vides\\_dizaina\\_objekti\\_saulkrastos1/](https://ekosistemas.daba.gov.lv/public/lat/rezultati_un_publicācijas1/vides_dizaina_objekti_saulkrastos1/)



# EKOSISTĒMU PAKALPOJUMU PIEEJAS PIELIETOŠANA TERITORIJAS PLĀNOŠANĀ

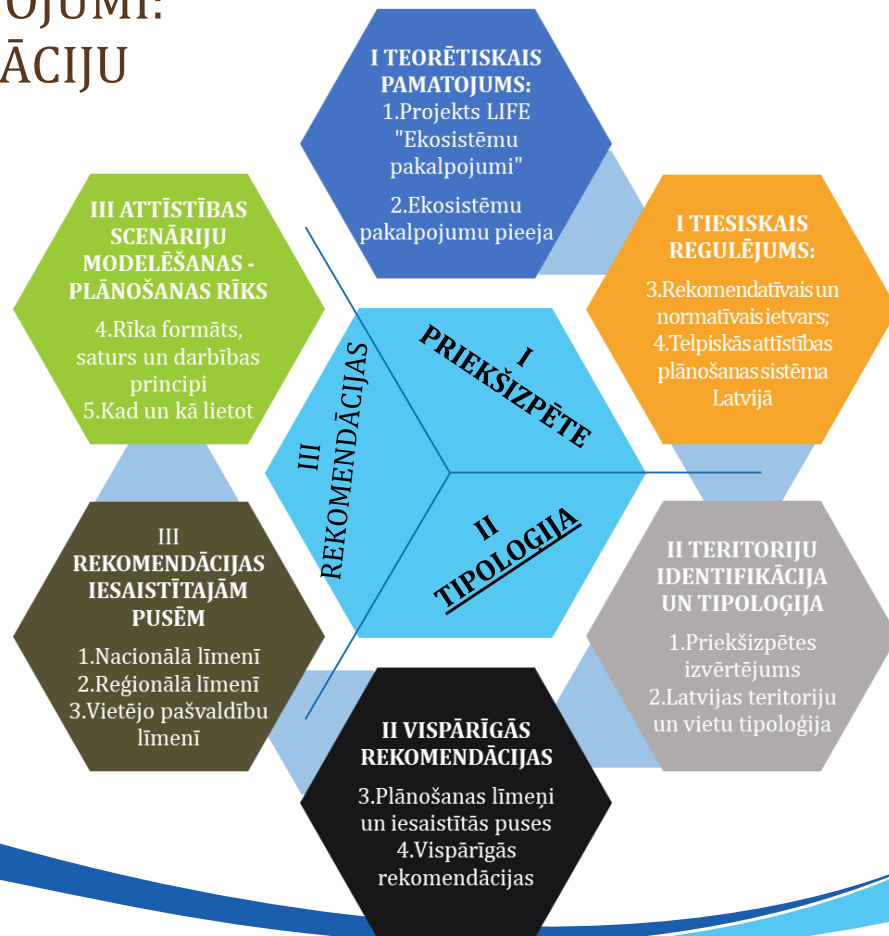


LIFE projekts



# LIFE EKOSISTĒMU PAKALPOJUMI: STRATĒGISKO REKOMENDĀCIJU IZSTRĀDE LATVIJAI:

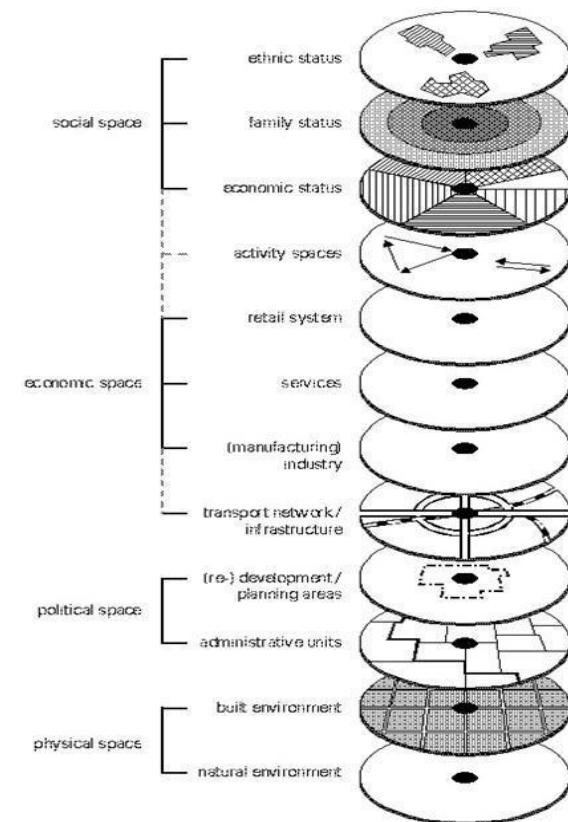
## REKOMENDĀCIJU IZSTRĀDES POSMI UN STRUKTŪRA:





# TERITORIJU TIPOLOĢIJA

<b>Sociālā dimensija</b>	Etniskā / nacionālā piederība
	Ģimenes statuss
	Ienākumu līmenis
<b>Ekonomiskā dimensija</b>	Ārtelpas aktivitāšu vietas
	Mazumtirdzniecība (mazie veikali / tirdzniecības centri)
	Pakalpojumi (izglītība, veselība, kultūra)
	Ražošanas, apstrādes rūpniecība, tirdzniecība, biroju centri
<b>Politišķā (tiesiskā) dimensija</b>	Transporta infrastruktūra un sabiedriskās transporta pieturvietas
	Teritorijas attīstības plānošanas dokumenti
<b>Fiziskā dimensija</b>	Īpašumu piederība / robežas pret lietošanai nepieciešamo
	Cilvēka darbība - fiziskā vide (ņemot vērā priekšvēsturi)
	Dabas apstākļi (reljefs un veģetācija)





# TERITORIJU TIPOLOĢIJA

<b>Ministru kabineta noteikumi Nr.240</b> <b>Vispārīgie teritorijas plānošanas, izmantošanas un</b> <b>apbūves noteikumi</b> <u><b>Funkcionālās zonas</b></u>	<b>Ministru kabineta noteikumi Nr.562</b> <b>Noteikumi par zemes lietošanas veidu klasifikācijas</b> <b>kārtību un to noteikšanas kritērijiem</b> <u><b>Zemes lietošanas veidu klasifikators</b></u>	<b>Projekta LIFE</b> <b>Ekosistēmu</b> <b>pakalpojumi</b> <b>ģeotelpisko vienību</b> <b>iedalījums</b>
1. savrupmāju apbūves teritorija (DzS); 2. mazstāvu dzīvojamās apbūves teritorija (DzM); 3. daudzstāvu dzīvojamās apbūves teritorija (DzD); 4. jauktas centra apbūves teritorija (JC); 5. publiskās apbūves teritorija (P); 6. rūpniecības apbūves teritorija (R);	Zeme zem ēkām un pagalmiem	Apbūves teritorijas
7. transporta infrastruktūras teritorija (TR); 8. tehniskās apbūves teritorija (TA);	Zeme zem ceļiem	
9. dabas un apstādījumu teritorija (DA);	Krūmājs	Pļavas
	Purvs	Purvs
10. mežu teritorija (M);	Mežs	Meži
	Purvs	Embrionālās kāpas
11. lauksaimniecības teritorija (L);	Lauksaimniecībā izmantojamā zeme	Priekškāpas
12. ūdeņu teritorija (Ū)	Ūdens objektu zeme	Lauksaimniecības teritorija
	Pārējās zemes	Ūdeņu teritorija
		<b>Smilšaina Pludmale</b>



# REKOMENDĀCIJAS EKOSISTĒMU PAKALPOJUMU PIEEJAS IZMANTOŠANAI NACIONĀLĀ, REĢIONĀLĀ UN VIETĒJĀ LĪMENĪ

- **Nacionālā līmeņa** rekomendācijas – vispārīga un plaša informācija par ekosistēmu pakalpojumu pieeju un tās pielietošanu plānošanā un lēmumu pieņemšanā;
- **Reģionālā līmenim** – koordinējošā loma, lai ietvars pašvaldību līmenī tiek īstenots saskaņoti, sadarbībā ar kaimiņu pašvaldībām, reģionu un nacionāliem mērķiem
- **Vietējais līmenis** – īstenošana, sadarbība

*Soļi, visos līmeņos, vienoti principi, dažādas pieejas un detalizācijas pakāpes*





## EKOSISTĒMU PAKALPOJUMU PIEEJAS IZMANTOŠANA NACIONĀLĀ LĪMENĪ

- Definēt vienotu un globālu redzējumu uz problēmietvaru un plānoto mērķi;
- Nodrošināt vienotas metodoloģijas pielietojumu;
- Īstenot ilgtspējīgu un pamatotu risinājumu

Būtiskākais uzdevums politikas veidotājiem nacionālā līmenī ir skaidri formulēt politikas mērķus un ietvaru, kā arī uzdevumu sadalījumu.





# EKOSISTĒMU PAKALPOJUMU PIEEJA TERITORIJU PLĀNOŠANAS UN PĀRVALDĪBAS PROCESĀ NACIONĀLĀ LĪMENĪ



1. Reglamentējošie instrumenti, kas ļauj efektīvāk sasniegt mērķus;

2. Institūciju iesaiste, izstrādājot atbalsta sistēmu lēmumu pieņemšanai;

3. Nacionāla līmeņa pārvaldība EP novērtēšanā, tādējādi nodrošinot vienotu pieeju un savstarpēji salīdzināmus datus





## EKOSISTĒMU PAKALPOJUMU PIEEJAS IZMANTOŠANA REĢIONĀLĀ LĪMENĪ

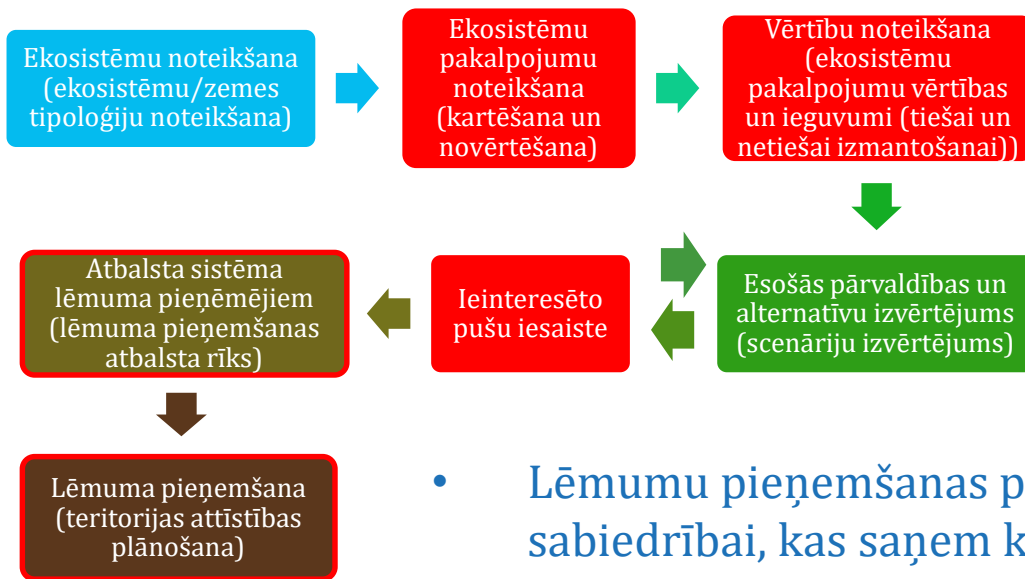
- Praktiska EPP pielietošana;
- Atbalsta sniegšana;
- Ekspertu piesaiste;
- Plašāks redzējums – tajā skaitā blakus esošās teritorijas;
- Procesa īstenošana un lēmumu pieņemšana saskaņā ar spēkā esošajiem politikas un normatīvajiem regulējumiem.







# EKOSISTĒMU PAKALPOJUMU PIEEJAS IZMANTOŠANAI VIETĒJĀ LĪMENĪ



- Īpaši nozīmīga, veicot EP kartēšanu un vērtību noteikšanu, kas ļauj precīzāk izprast “EP tiešos saņēmējus”;

- Lēmumu pieņemšanas procesā būtiska loma ir sabiedrībai, kas saņem konkrētos pakalpojumus, skaidrojot konkrēto lēmumu kompromisu un sinerģijas iespējas.





# EPP ĪSTENOŠANAS SAGATAVOŠANĀS SOĻI VIETĒJĀ LĪMENĪ

## Esošās situācijas apzināšana

- Vides izpēte un to sniegtie pakalpojumi
- Iesaistīto pušu identificēšana

## EPP mērķu izvērtēšana

- Vai ir iespējamās pārmaiņas?
- Vai plānotās apsaimniekošanas aktivitātes atstās ietekmi uz EP?
- Vai tiek plānota plašāku sociālo, ekonomisko, vides un politisko procesu ietekme uz EP?

## Galveno EP lietotāju identificēšana

## Lietotāju vajadzībām atbilstošu rezultātu definēšana

- EPP nepieciešams īstenot tā, lai apmierinātu iespējami plašāku iesaistīto personu vajadzības un intereses

## EPP metožu un instrumentu izvēle



# EKOSISTĒMU PAKALPOJUMU PIEEJAS IZMANTOŠANAI IZSTRĀDĀTIE ATBALSTA RĪKI VIETĒJĀ LĪMENĪ

## Solis 1

Telpisko datu analīze – apzinot teritorijā esošās ekosistēmas un to sniegtos pakalpojumus

## Solis 2

Ekosistēmu pakalpojumu noteikšana un novērtēšana katrai ģeotelpiskai vienībai

## Solis 3

Scenāriju novērtēšana pakārtoti izvirzītajam novērtējuma mērķim

**Variants Nr.1** – tiek mainītas ģeotelpiskās vienības **platība**

**Variants Nr.2** – tiek mainīts teritorijas apsaimniekošanas veids

## Solis 4

Lēmumu pieņemšana balstoties uz izvērtējumu:

1. Atbilstība mērķim
2. Ekspertu novērtējums
3. Izmaksu novērtējums, investīcijas, ieguvumi

\* Piekrastes pašvaldībām EP novērtējumā iespējams izmantot ekonomisko modeli

