

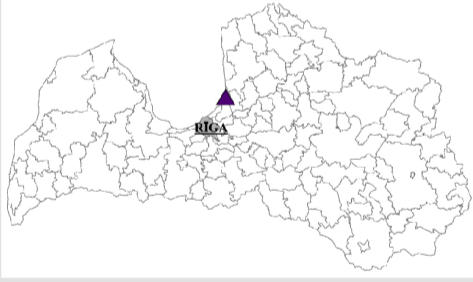
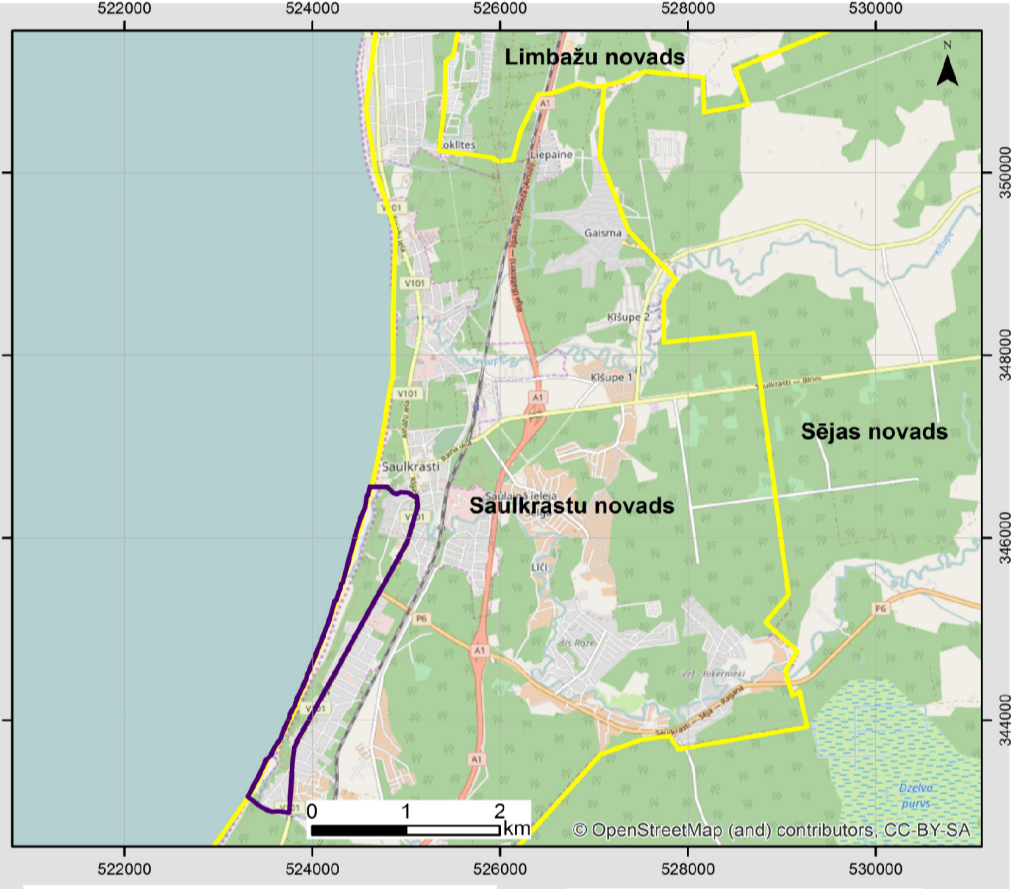
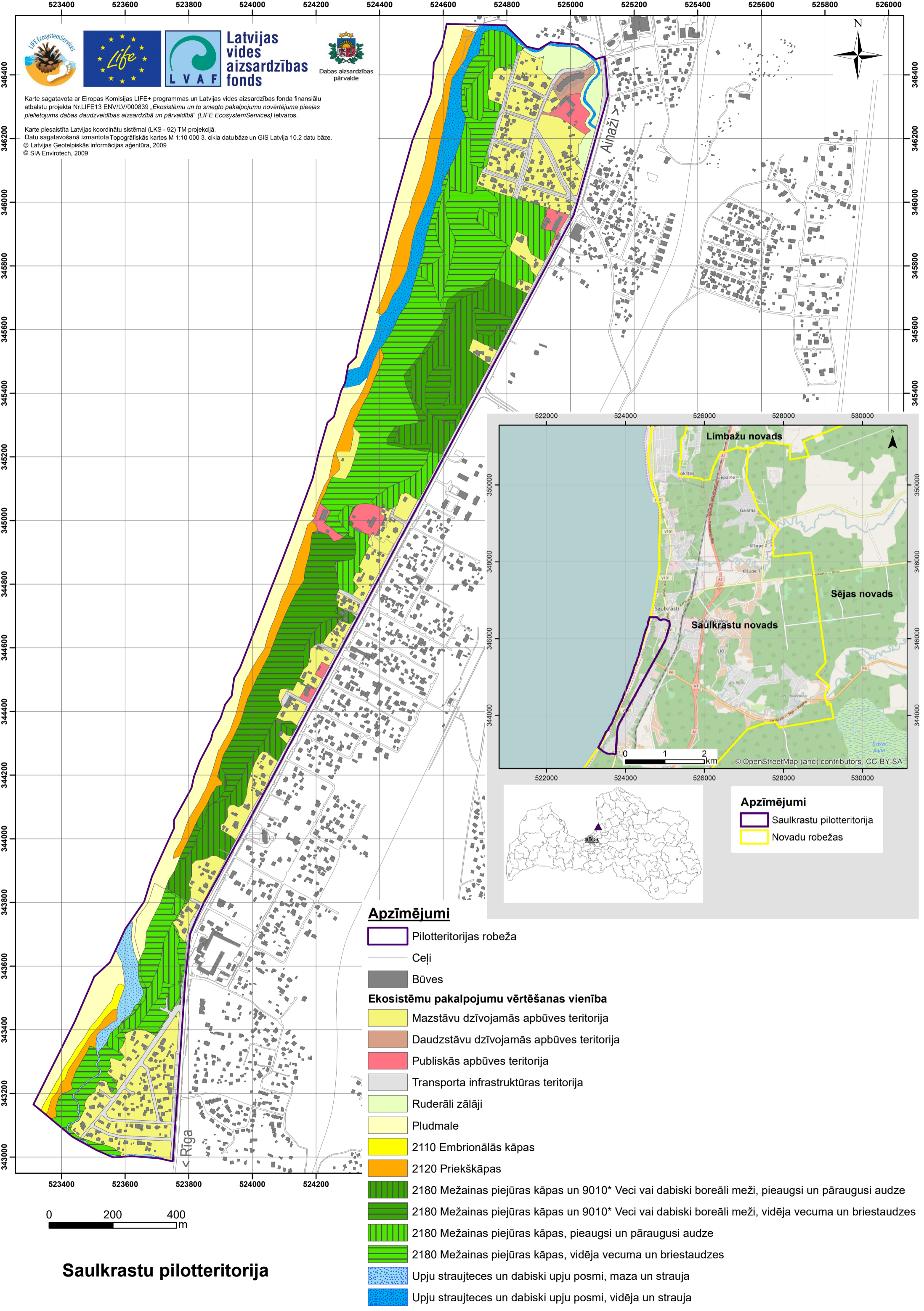


Latvijas
vides
aizsardzības
fonds



Karte sagatavota ar Eiropas Komisijas LIFE+ programmas un Latvijas vides aizsardzības fonda finansiālu atbalstu projekta Nr.LIFE13 ENV/LV/000839 „Ekosistēmu un to sniegtu pakalpojumu novērtējuma pieejas pielietojums dabas daudzveidības aizsardzībā un pārvaldībā” (LIFE Ecosystem Services) ietvaros.

Karte piesaistīta Latvijas koordinātu sistēmai (LKS - 92) TM projekcijā.
Datu sagatavošanā izmantota Topogrāfiskās kartes M 1:10 000 3. cikla datu bāze un GIS Latvija 10.2 datu bāze.
© Latvijas Ģeotelpiskās informācijas aģentūra, 2009
© SIA Envirotech, 2009



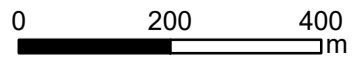
Apzīmējumi
 Saulkrastu pilotteritorija
 Novadu robežas

Apzīmējumi

- Pilotteritorijas robeža
- Ceļi
- Būves

Ekosistēmu pakalpojumu vērtēšanas vienība

- Mazstāvu dzīvojamās apbūves teritorija
- Daudzstāvu dzīvojamās apbūves teritorija
- Publiskās apbūves teritorija
- Transporta infrastruktūras teritorija
- Ruderāli zālāji
- Pludmale
- 2110 Embrionālās kāpas
- 2120 Priekškāpas
- 2180 Mežainas piejūras kāpas un 9010* Veci vai dabiski boreāli meži, pieaugusi un pāraugusi audze
- 2180 Mežainas piejūras kāpas un 9010* Veci vai dabiski boreāli meži, vidēja vecuma un briestaudzes
- 2180 Mežainas piejūras kāpas, pieaugusi un pāraugusi audze
- 2180 Mežainas piejūras kāpas, vidēja vecuma un briestaudzes
- Upju straujteses un dabiski upju posmi, maza un strauja
- Upju straujteses un dabiski upju posmi, vidēja un strauja



Saulkrastu pilotteritorija