



Vides dizaina objekti, tēlnieks:	Ivars Drulle
SIA «REALPINA» ainavu arhitekta:	Evita Zavadska
Dizainere:	Ilze Začeste
Saulkrastu novada domes ainavu arhitekta:	Ilze Rukšāne
Ģeoloģijas eksperts:	Jānis Lapinskis
Vaskulāro augu, ķērpju, mežu un virsāju, purvu, zālāju, jūras piekrastes biotopu eksperte:	Inga Straupe
Pilotteritorijas izpētē piedalījās:	LLU, Lauku inženieru fakultātes, Arhitektūras un būvniecības katedras, studiju programmas “Ainavu arhitektūra un plānošana” un RTU Arhitektūras un pilsētplānošanas fakultātes, Arhitektūras specialitātes 2015/16 m.g. 3. kursa studenti
Būvkonstrukcijas, izbūve:	SIA «FIBERGLASS»
Soli, atkritumu urnas:	«100 acorn»
Vides objektu foto:	Kristīne Marjare







1 - Esoša koka dēļu platforma celiņa malā - ar vizuāliem defektiem - atjaunojama, veidojot sabiedriskās nozīmes atpūtas vietu. Platforma pārvietojama D virzienā, kur atklājas ainaviski vērtīgs skats uz jūru. Ieteicams izretināt lapu koku sēklaudžus galvenā skata trajektorijas atvēršanai uz jūru. Foto: E. Alle



2 - Betona plākšņu pakāpieni - aizvietojami ar koka laipu. Esošās malas izstaigātas. Blakus esošo koku sakņu un zemeszdes aizsardzībai paredzēt norobežojumus. Foto: E. Alle



3 - Tiltiņš pār Pēterupi - Saulrieta takas noslēgums. Esošā tilta konstrukcija rekonstruējama, ietverot to vienotā Pilotteritorijas labiekārtojumu elementu vizuāli- estētiskā risinājumā. Tiltiņu paredzēt viegli pamanāmu un apmeklētājus aicinošu. Foto: E. Alle



4 - Esoša nobradāta vieta noejai uz pludmali. Ierīkojams koka panduss noejai uz pludmali, norobežojot patvaļīgi izbradātās zonas. Foto: E. Alle



5 - Iestaigāta taka uz Saulrieta taku - takas malas norobežojamas. Foto: M. Augškāpa



6 - Estētiski nepievilcīgs skats uz privātmāju teritorijām Jūras ielā. Zemes īpašniekiem jāliek par pienākumu sakārtot pieguļošo teritoriju. Izvietot informatīvās norādes uz Saulrieta taku un pludmali. Foto: S. Skrimble



7 - Esošas koka kāpnes – atjaunojamas, paredzot margas vai norobežojošus elementus abās kāpņu pusēs. Saulrieta takas malās paredzēt norobežojošus elementus, zemsedzes nomīdījuma mazināšanai.

Foto: E. Alle



11 - Esošs iebraukātais ceļš uz Katrīnbādi - likvidējams, izveidojot jaunu piebraucamo ceļu no blakus esošā stāvlaukuma pie Rīgas ielas un vasaras kafejnīcas.

Foto: E. Alle



9 - Esoša koka laipa un pakāpieni noejai uz pludmali, blakus izstaigāta taka. Laipas abas malas norobežojamas ar margām.

Foto: E. Alle



10 - Esoša koka laipa ar pakāpieniem. Takas sākums pie Stacijas ielas gala. Izstaigātas takas blakus koka laipai – norobežojamas ar margu fragmentiem. Uzstādāmi navigācijas objekti, plūsmas virzīšanai.

Foto: E. Alle



13 - Saulrieta takas turpinājums no laukuma pie Katrīnbādes. Pārvietojams esošais elektrības stabs un kaste. Ierīkojama labiekārtota koka laipa pa Saulrieta takas iezīmēšanai. Uzstādāmi informatīvie stendi un norādes.

Foto: E. Alle



17 - Koka platforma un kāpnes noejai uz pludmali – atjaunojamas un ierīkojama lielāka platforma kāpņu augšdaļā. Izmidīts laukums pie platformas – Saulrieta taka veidojama no koka laipas ar norobežojošām margām. Foto: E. Alle



19 - Izstaigāta taka, īsākai nokļūšanai uz laipu – likvidējama. Labiekārtotā taka norobežojama ar margām. Foto: E. Alle



18 - Galvenā ieejas vieta pie esošā autostāvlaukuma Kāpu ielā. Esošs informācijas stends - pārvietojams, soliņi – atjaunojami. Apgaismojuma stabs (kreisajā celiņa pusē) pie stāvvietas – atjaunojams. Foto: E. Alle



20 - Esoša koka laipa ar kāpnēm uz pludmali – atjaunojama. Pīti žodzīņi abās pusēs kāpnēm – saglabājami un veidojami divos līmeņos. Foto: E. Alle



21 - Baltā kāpa. Turpmāk atturēties no papildus sauso zaru izvietojanas uz Baltās kāpas nogāzes. Foto: E. Alle



22 - Esoša koka laipa/pandus uz pludmali. Īstermiņā saglabājams. Katru gadu novērot erozijas ietekmi uz pandusa konstrukciju atbilstību drošības normām. Foto: E. Alle



23 - Esoša piknīka vieta un margas gar kāpas malu. Margas virzienā uz Rīgas ielu fiziski novecojušas – jāseko līdzī to stāvoklim un attiecīgi atjaunojamas. Foto: E. Alle

SAULKRASTU LUTERĀŅU BAZNĪCA

GĀJĒJU TILTS

GĀJĒJU TILTS

DAUDZSTĀVU DZĪVOJAMĀ ĒKA

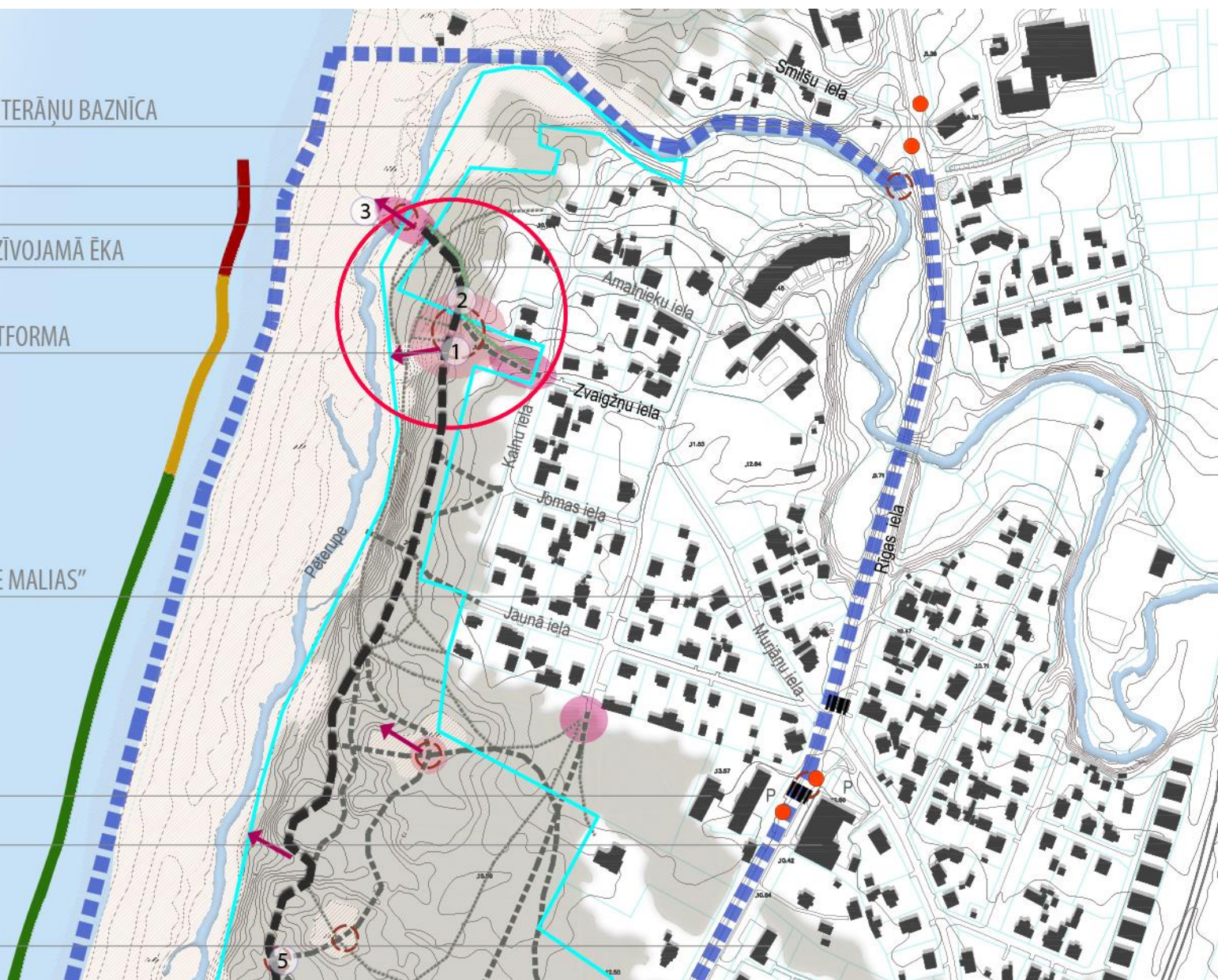
KOKA DĒĻU PLATFORMA

VIESU MĀJA "PIE MALIAS"

VEIKALS

VEIKALS

VEIKALS



"INČUPES VESELĪBAS CENTRS"

BĒRNU ATPŪTAS NOMETNE

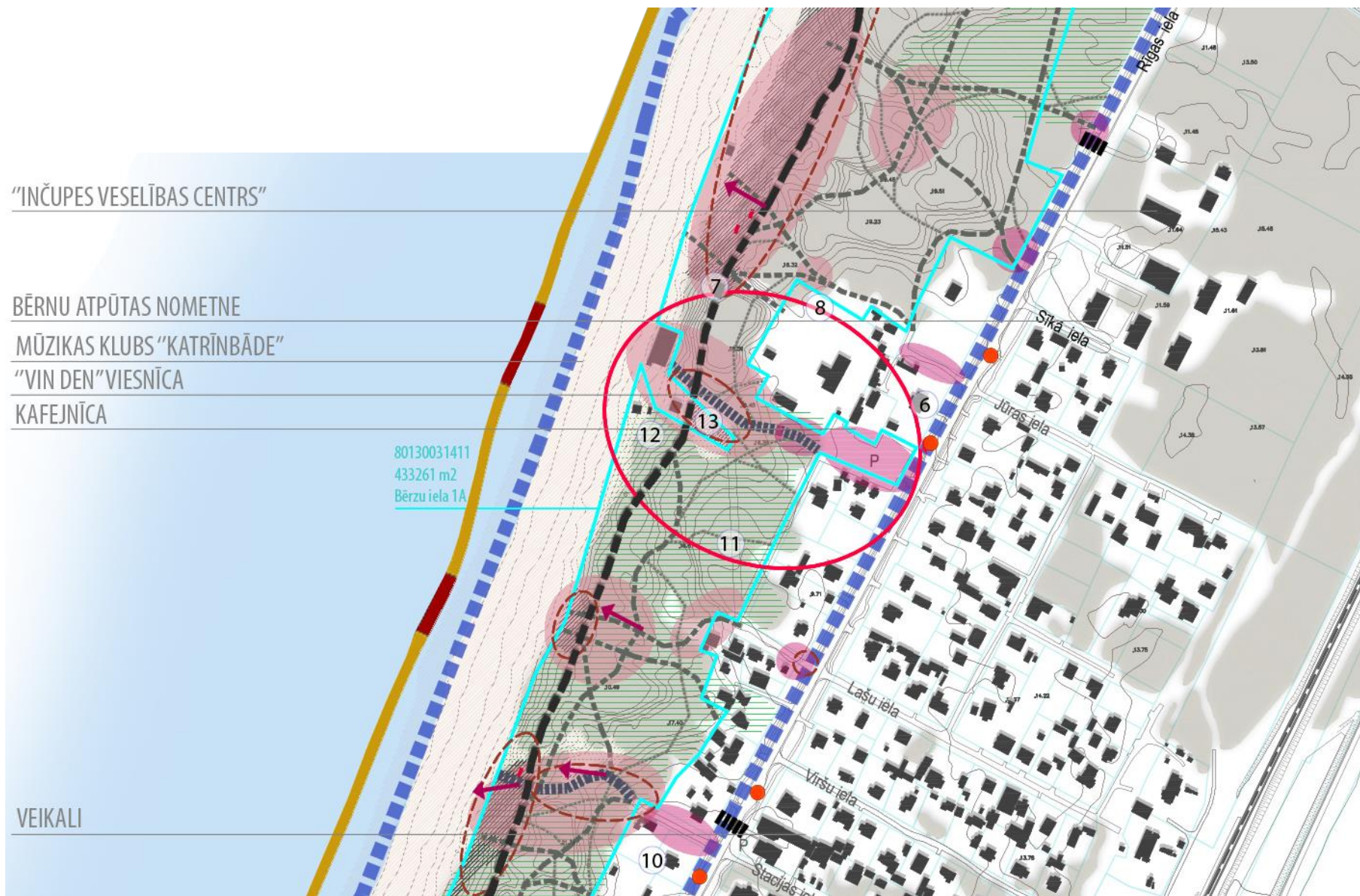
MŪZIKAS KLUBS "KATRĪNBĀDE"

"VIN DEN" VIESNĪCA

KAFEJNĪCA

80130031411  
433261 m<sup>2</sup>  
Bērzu iela 1A

VEIKALI





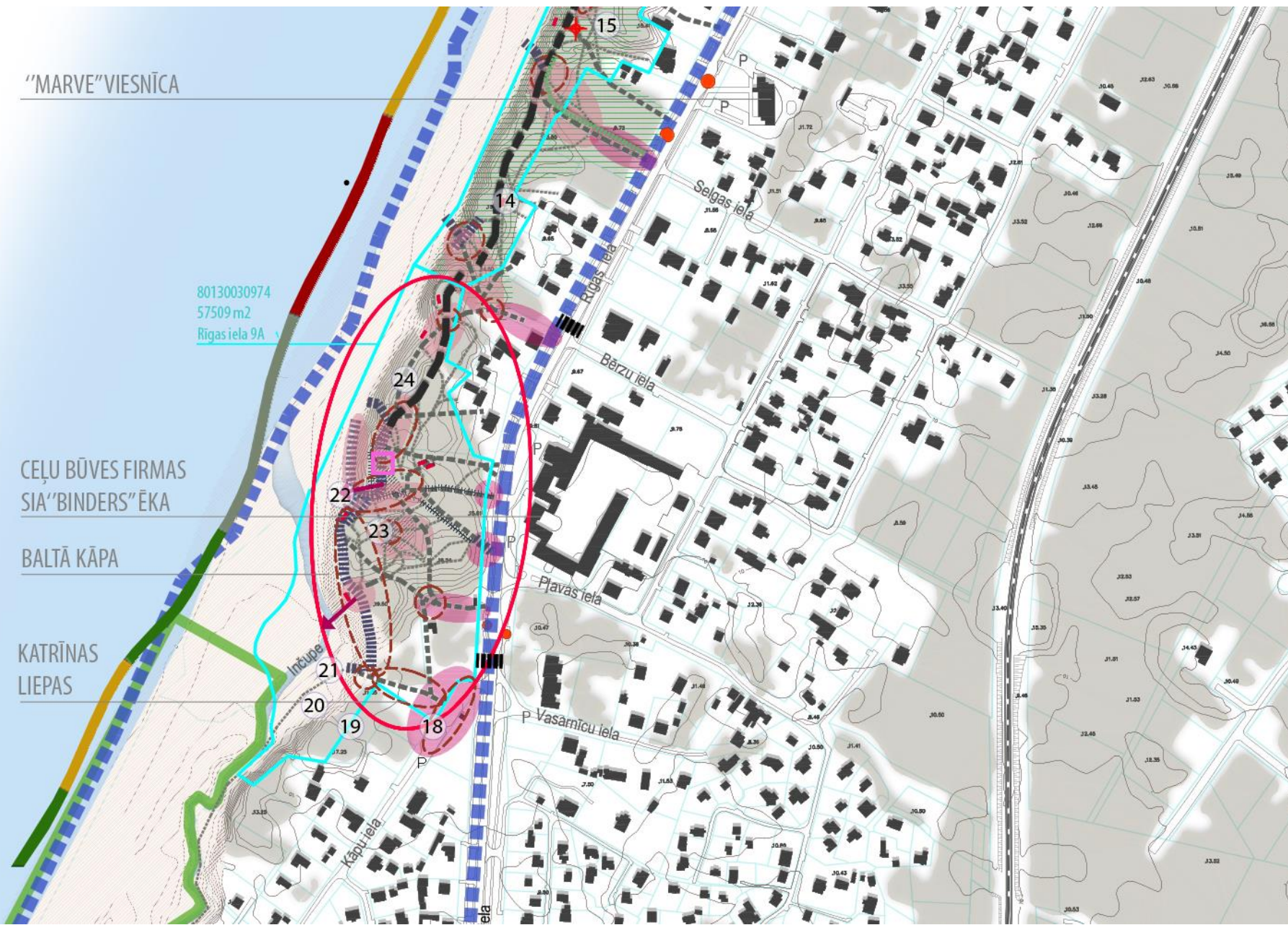
"MARVE" VIESNĪCA

80130030974  
57509 m<sup>2</sup>  
Rīgas iela 9A

CEĻU BŪVES FIRMAS  
SIA "BINDERS" ĒKA

BALTĀ KĀPA

KATRĪNAS  
LIEPAS



# PILOTTERITORIJAS EROZIJAS RISKA UN BIOTOPU ANALĪZE

M 1:5000



### PILOTTERITORIJAS GALVENĀS BIOTOPU VEIDNEŠĀS PĒLĪSMĀS



Mežs (Saxifraga oppositifolia, L.)  
Zaļās pļāvas (Saxifraga oppositifolia, L.)  
Kārkliņu purvi (Saxifraga oppositifolia, L.)  
Kraukļu purvi (Saxifraga oppositifolia, L.)

### VEIDNEŠĀS PĒLĪSMĀS



MEŽS (Saxifraga oppositifolia, L.)  
MEŽS (Saxifraga oppositifolia, L.)

Phyto-epifits (epifits) (Saxifraga oppositifolia, L.)

### AMBIENTĀLĀS KĀRĀS UN PĒLĪSMĀS



Beļģu purvi (Saxifraga oppositifolia, L.)  
Kārkliņu purvi (Saxifraga oppositifolia, L.)  
Kraukļu purvi (Saxifraga oppositifolia, L.)

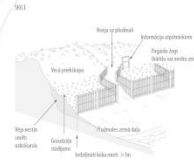
### TERITORIJAS VEIDNEŠĀS PĒLĪSMĀS UN BIOTOPU VEIDNEŠĀS PĒLĪSMĀS (PILOTTERITORIJAS VEIDNEŠĀS PĒLĪSMĀS UN BIOTOPU VEIDNEŠĀS PĒLĪSMĀS)



Mežs (Saxifraga oppositifolia, L.)  
Zaļās pļāvas (Saxifraga oppositifolia, L.)  
Kārkliņu purvi (Saxifraga oppositifolia, L.)  
Kraukļu purvi (Saxifraga oppositifolia, L.)



Plānotā ērģu izbūvēšanas apraksts (Saxifraga oppositifolia, L.)



### PILOTTERITORIJAS VEIDNEŠĀS PĒLĪSMĀS



Plānotā ērģu izbūvēšanas apraksts (Saxifraga oppositifolia, L.)

PILOTTERITORIJĀ SASTOPAMIE BIOTOPI  
MEŽAINAS PIEJŪRAS KĀPAS



lesirmā kāpsmildzene  
(*Corynephorus canescens* (L.)  
P.Beauv.)



Kalnu norgalvīte  
(*Jasione montana* L.)



Kadiķu dzegužlini  
(*Polytrichum*  
*juniperinum*)



Matainie dzegužlini  
(*Polytrichum piliferum*)

VECĪVAI DABISKI BOREĀLI MEŽI



Priežu svekotājkoksngrauzis (*Nothorhina punctata*) un tā darbības pēdas

## EMBRIONĀLĀS KĀPAS UN PRIEKŠKĀPAS



Biezlapainā sālsvirza  
(*Honckenya peploides* (L.)),  
embrionālo kāpu augs



Kārķļu un vītoli šķirnes  
(*Salix* sp.),  
raksturīgi priekškāpu zonā



Jūrmalas dedestiņa  
(*Lathyrus maritimus*),  
raksturīgi Saulkrastu priekškāpu zonā

## TERITORIJAS NOTURĪBU PRET ANTROPOGĒNU UN DABAS RADĪTU SLODZI PAAUGSTINOŠAS AUGU SUGAS, PRIEKŠKĀPAS VEIDOŠANAI UN ATJAUNOŠANAI



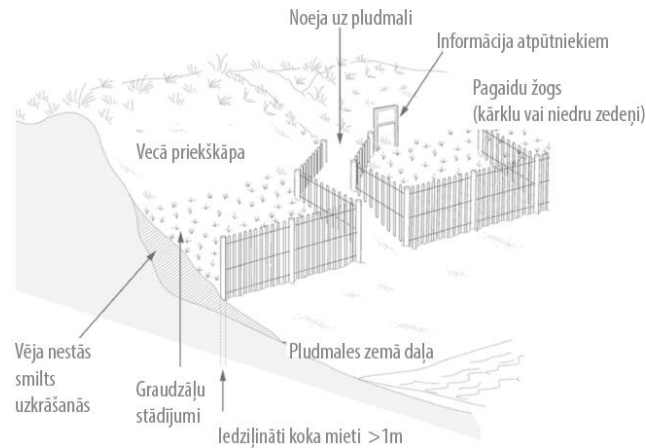
SMILTĀJA KĀPUKVIESIS - *LEYMUS ARENARIUS* (L.) HOCHST.  
Daudzgadīgs, vidējs vai liels (ga 50-120 cm) graudzāļu dzimtas lakstaugs. Zied jūnija beigās un jūlijā. Veido grupas un audzes smilšainajā kāpu joslā. Raksturīga suga augu sabiedrībās piejūras smiltāju sāļainajās augsnēs. Latvijā sastopams Rīgas līča un Baltijas jūras piekrastē.



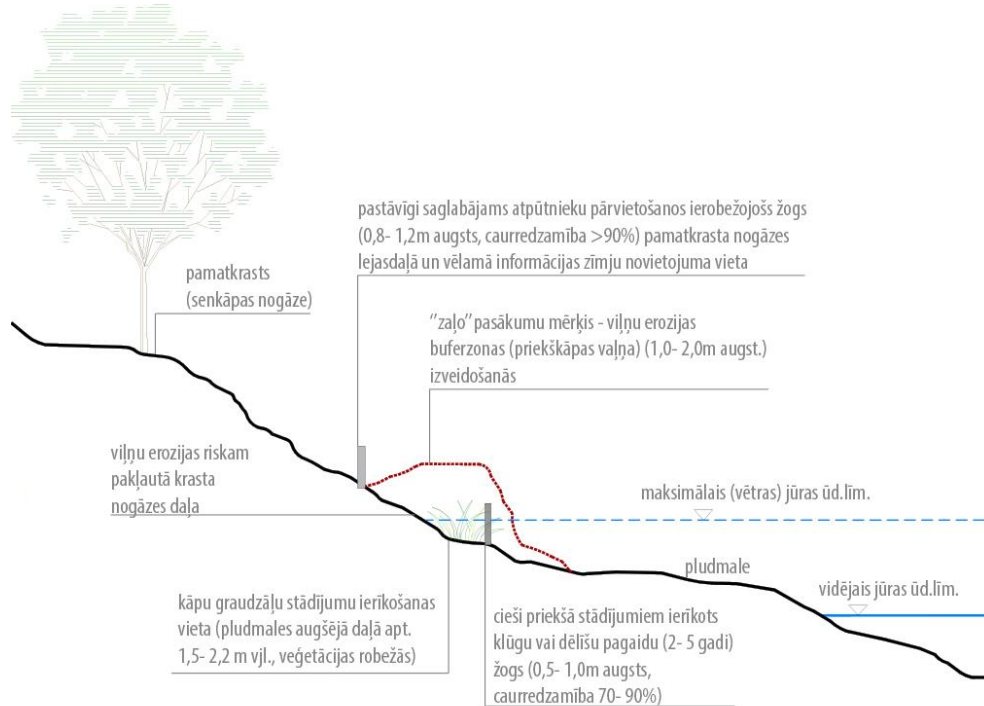
SMILTĀJA KĀPUNIEDRE - *AMMOPHILA ARENARIA* (L.) LINK  
Daudzgadīgs, vidējs vai liels (ga 50-120 cm) graudzāļu dzimtas lakstaugs. Zied jūnija beigās un jūlijā. Veido grupas un audzes smilšainajā kāpu joslā. Raksturīga suga augu sabiedrībās piejūras smiltāju sāļainajās augsnēs. Latvijā sastopams Rīgas līča un Baltijas jūras piekrastē.

PAGaidu SĒTIŅU IERĪKOŠANA ATPŪTNIĒKU PĻŪSMAS REGULĒŠANAI KOMBINĀCIJĀ AR KĀPU GRAUDZĀĻU STĀDĪJUMIEM.

SKICE



PRINCIPIĀLS PRIEKŠKĀPAS GRIEZUMS





## PILOTTERITORIJAS EKOSISTĒMU KVALITĀTES SAGLABĀŠANAS UN UZLABOŠANAS KONCEPTUĀLAIS IETVARS

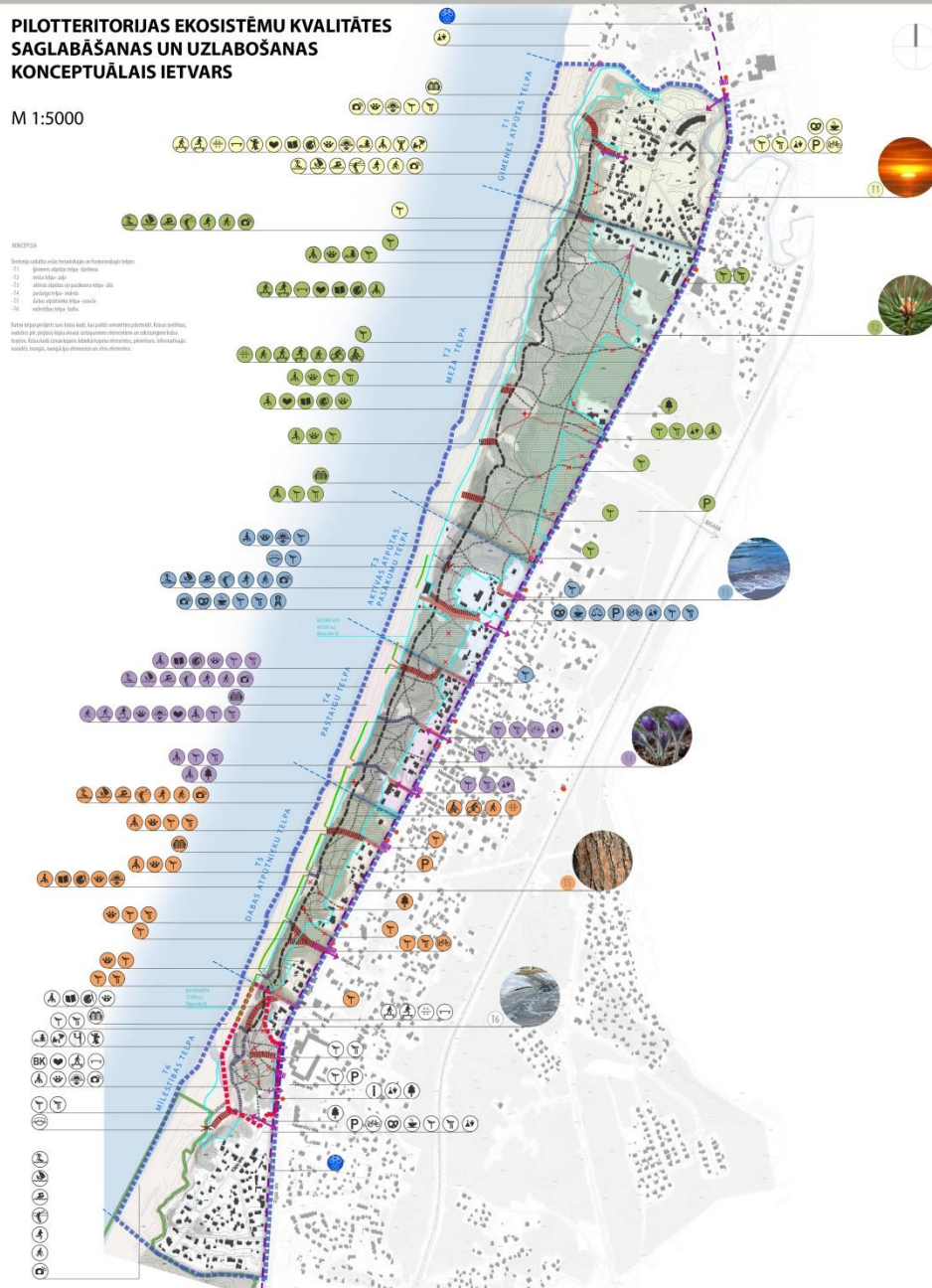
M 1:5000

### LEĢENDA

Savienojuma vidējās kvalitātes un funkcionālās īpašības:

- 1) ģenerālā kvalitāte - dzīvība
- 2) dzīvības rādītājs
- 3) dabiskās vides un pakalpojumu līmenis
- 4) funkcionālās īpašības
- 5) dabiskās vides kvalitāte
- 6) funkcionālās īpašības
- 7) funkcionālās īpašības

Īpaši atzīmēti ir tieši tie, kas ir pakļauti riskam. Īpaši atzīmēti ir tie, kas ir pakļauti riskam. Īpaši atzīmēti ir tie, kas ir pakļauti riskam. Īpaši atzīmēti ir tie, kas ir pakļauti riskam.



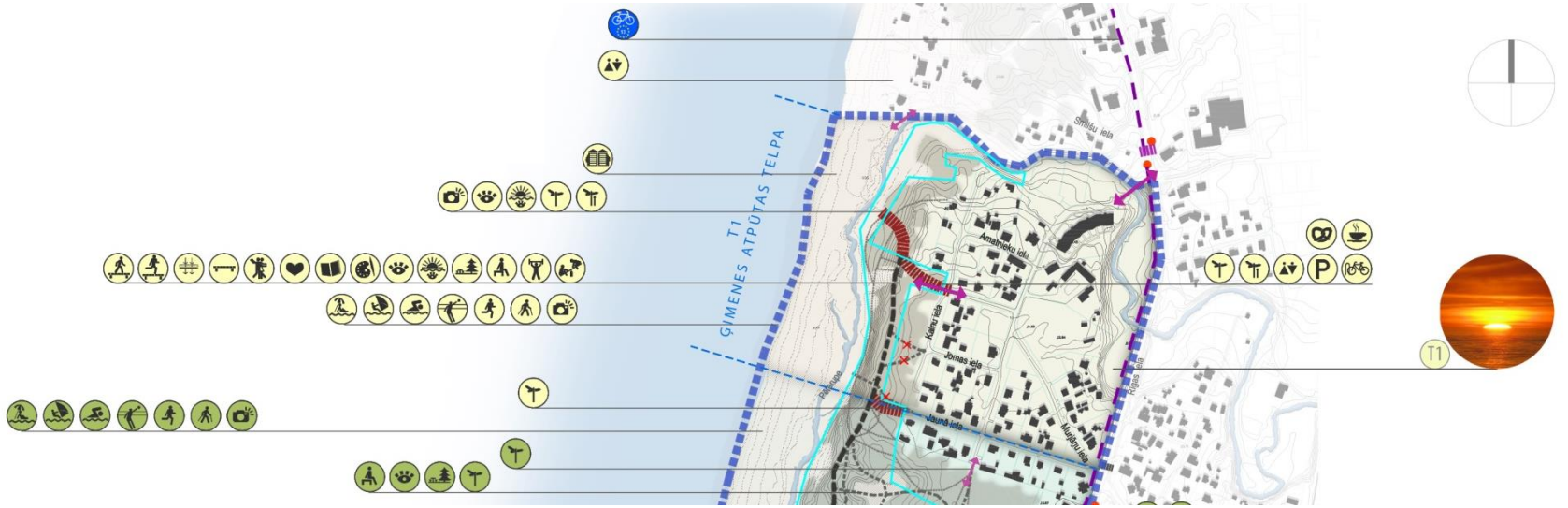
## KONCEPCIJA

Teritorija sadalīta sešās tematiskajās un funkcionālajās telpās:

- T1 ģimenes atpūtas telpa- dzeltena
- T2 meža telpa- zaļa
- T3 aktīvās atpūtas un pasākumu telpa- zila
- T4 pastaigu telpa- violeta
- T5 dabas atpūtnieku telpa- oranža
- T6 mīlestības telpa- balta.

Katrai telpai piešķirts savs krāsu kods, kas palīdz orientēties pilsētvidē. Krāsas izvēlētas, vadoties pēc piejūras kāpu ainavā sastopamiem elementiem un raksturīgiem krāsu toņiem. Krāsu kods izmantojams labiekārtojuma elementos, piemēram, informatīvajās norādēs, margās, navigācijas elementos un citos elementos.





T1

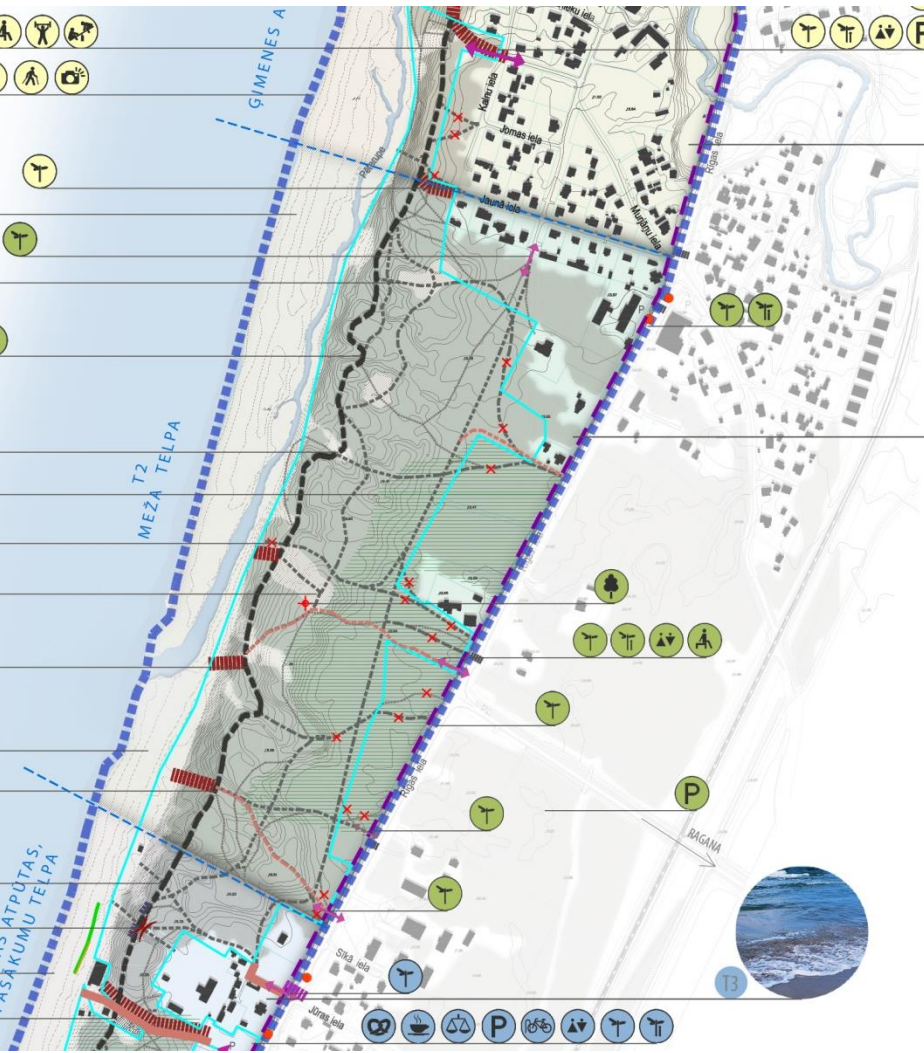


T1



T3  
AKTIVAS AĒPĪTAS,  
PASAĶUMU TELPA

#0130031411



GIMENES A

T2  
MEŽA TELPA

P

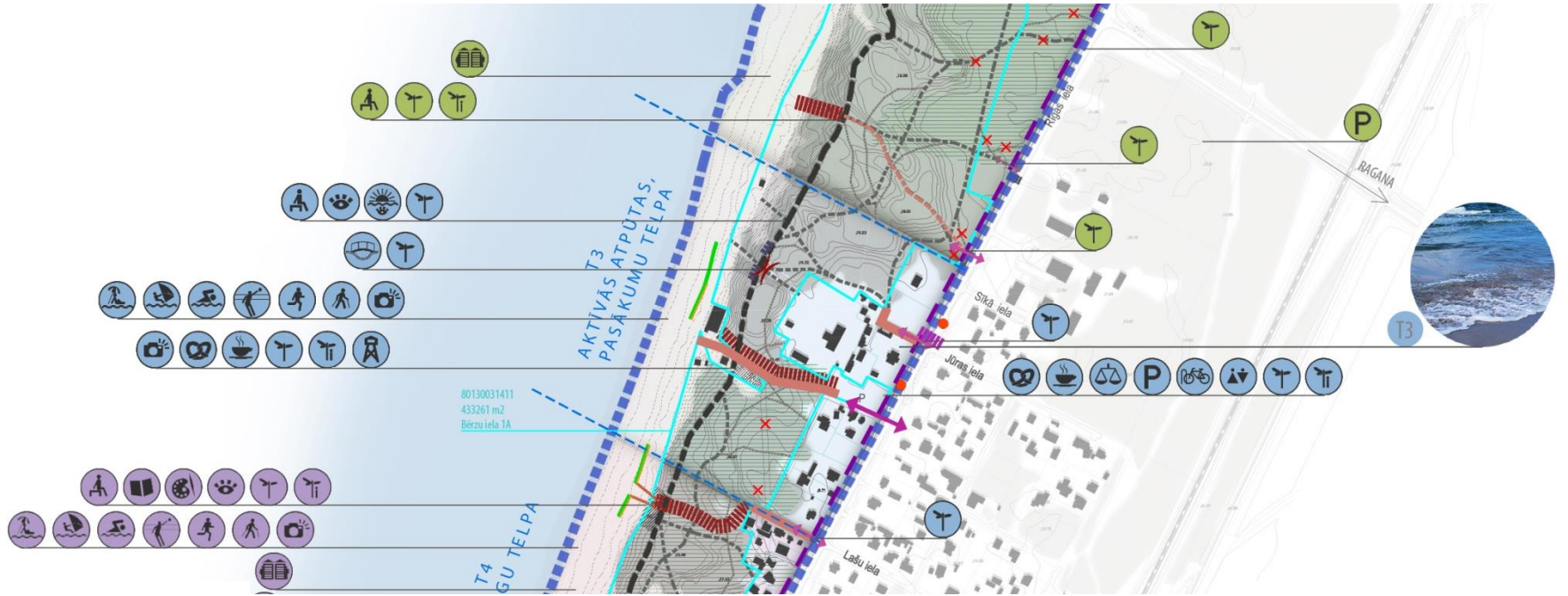
BAGANA

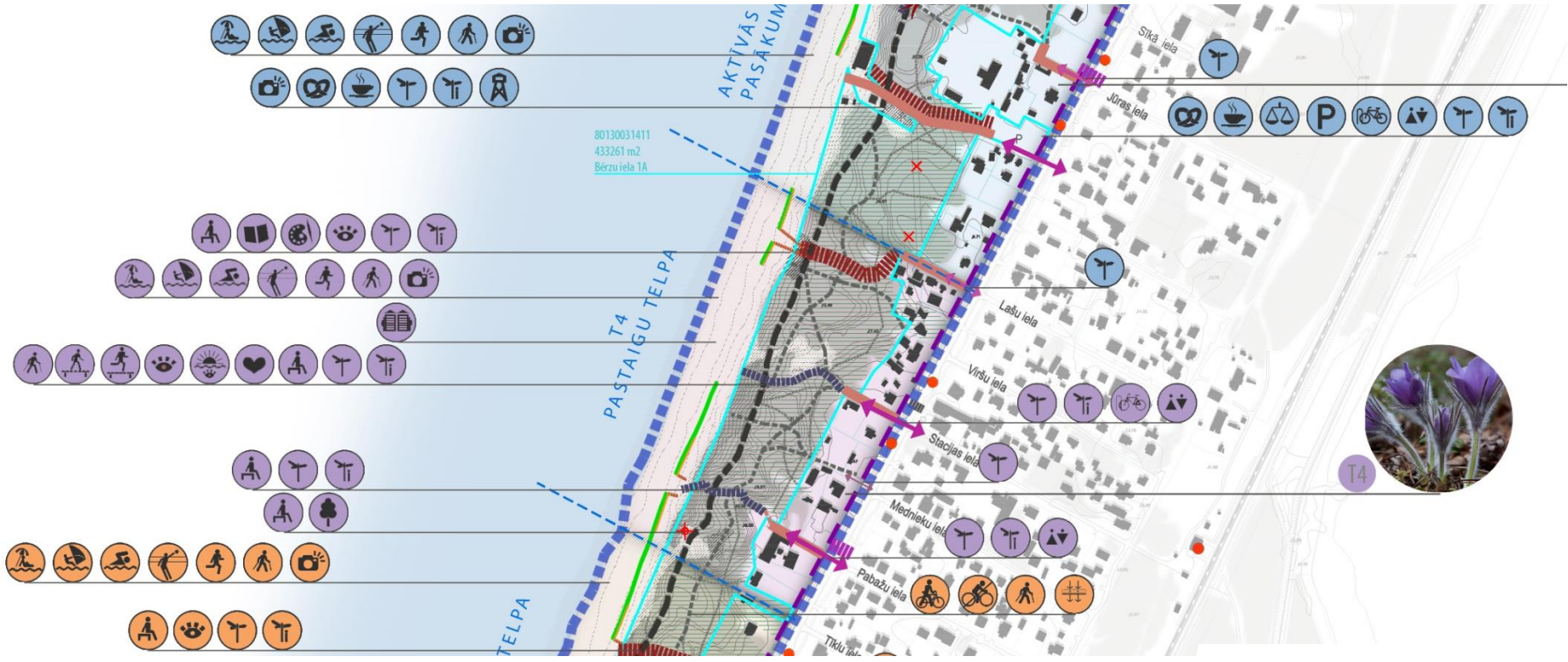


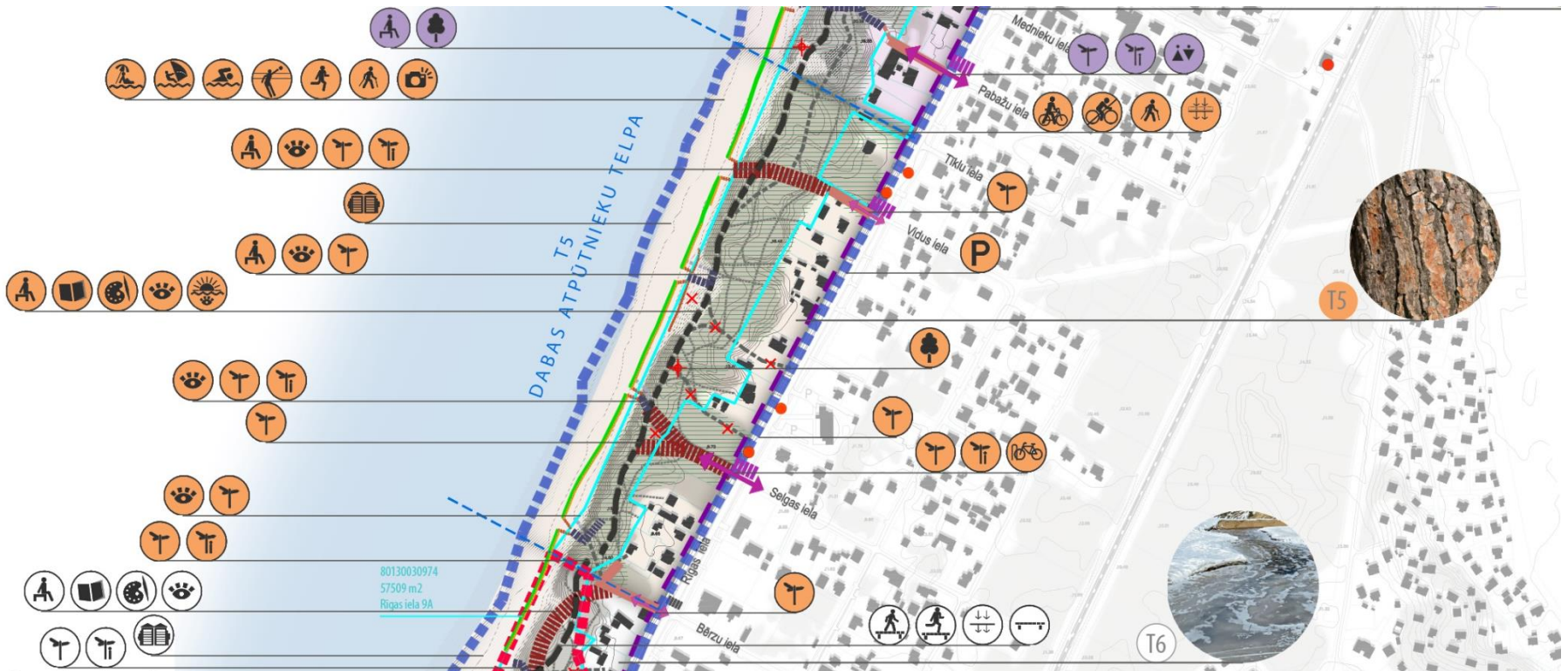
T3

T2





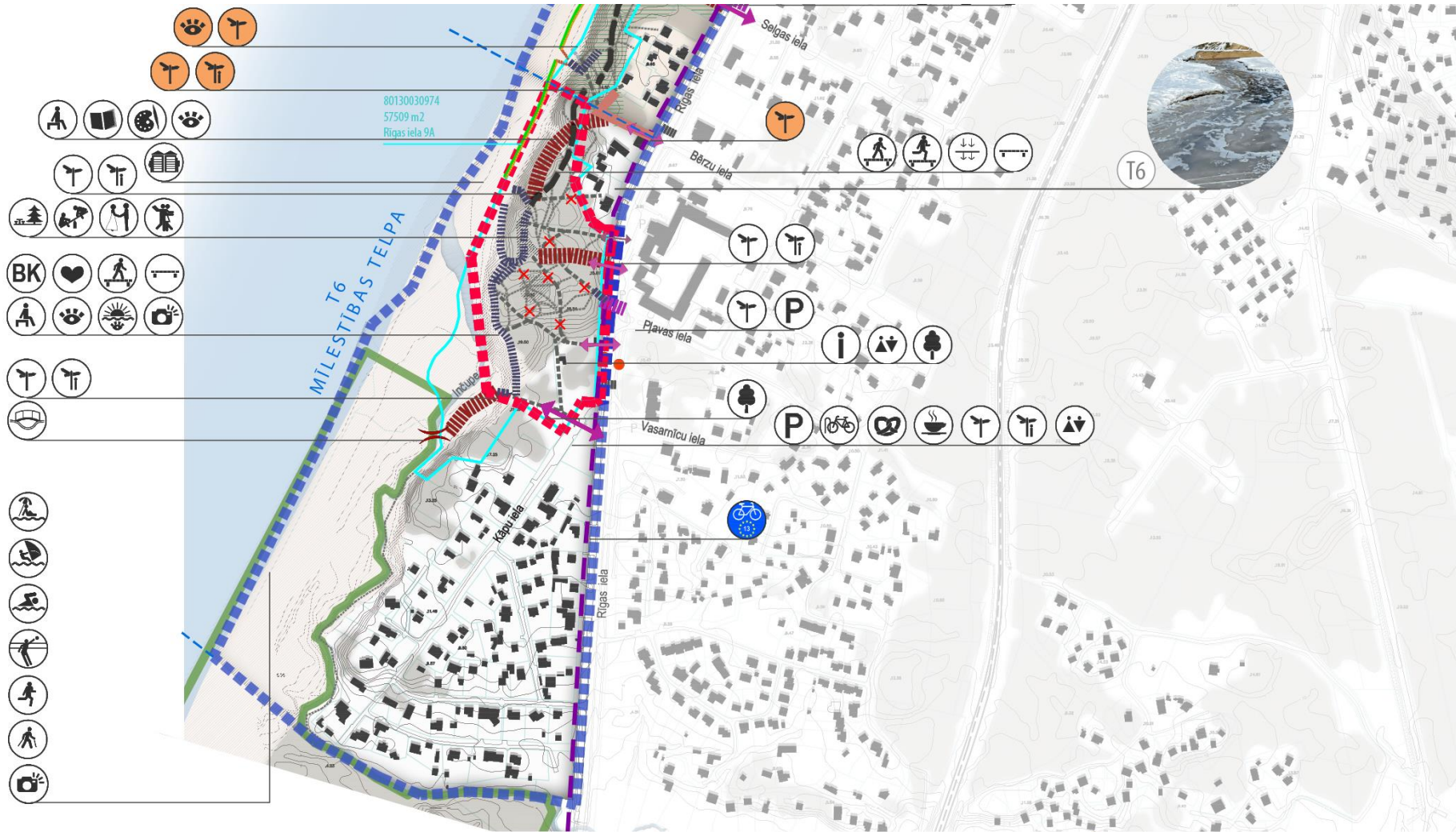


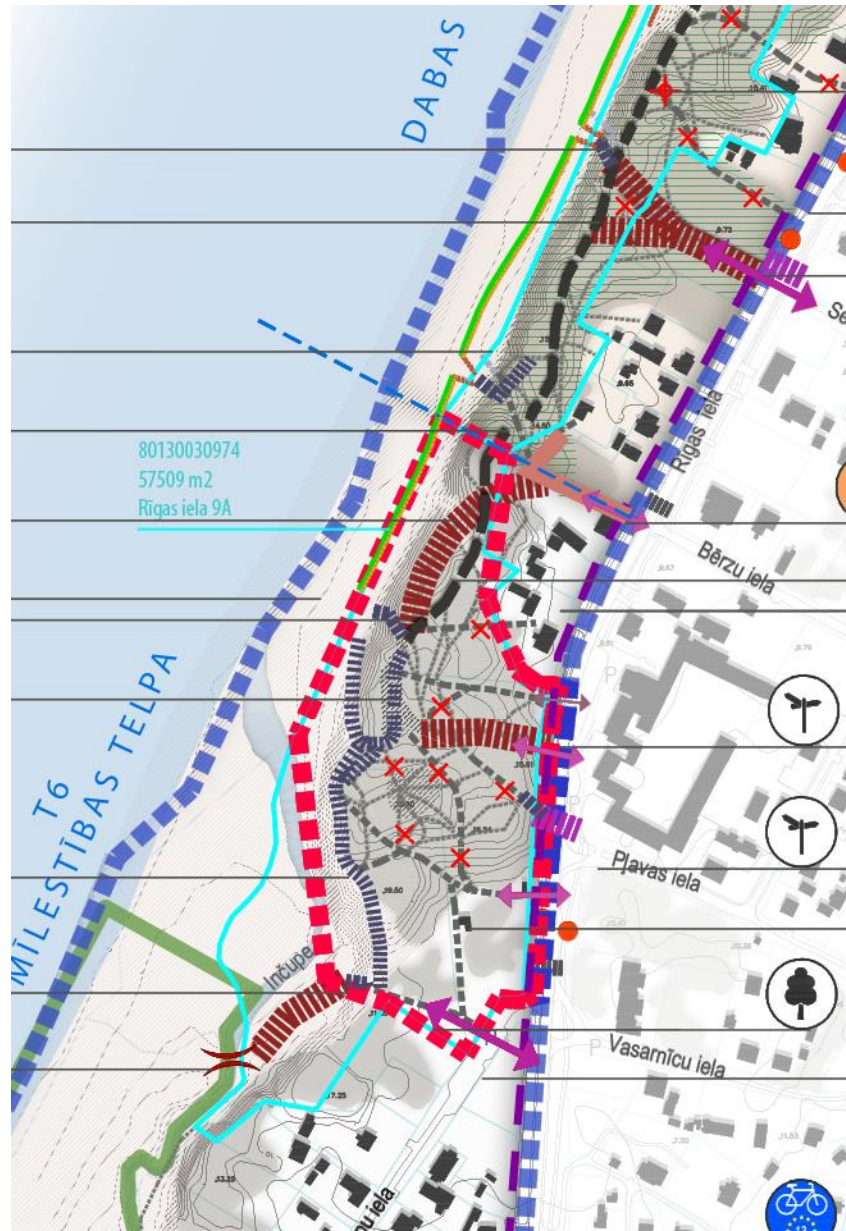


80130030974  
 57509 m<sup>2</sup>  
 Rīgas iela 9A

T5

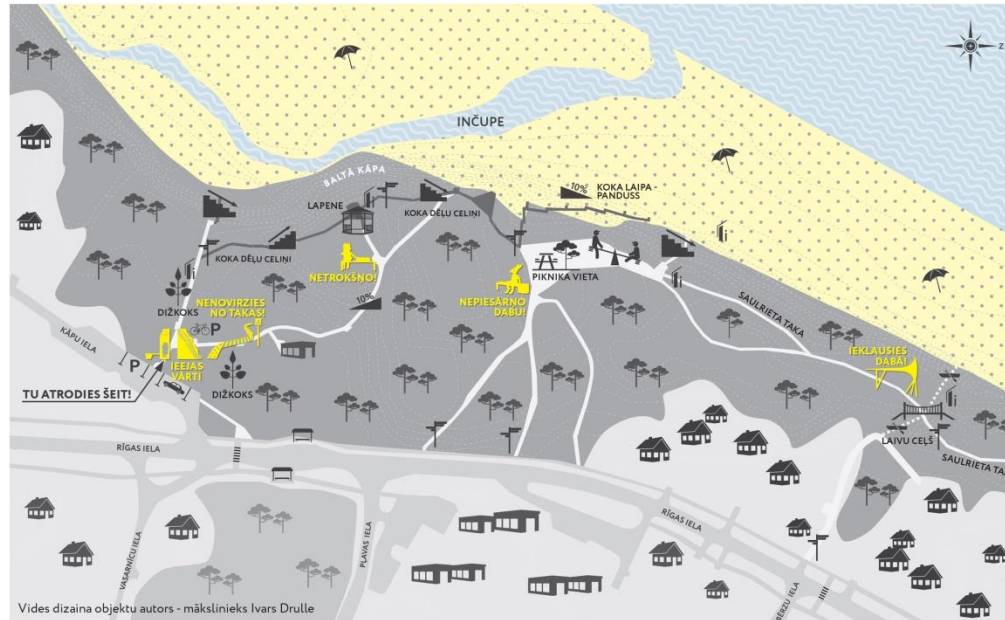
T6







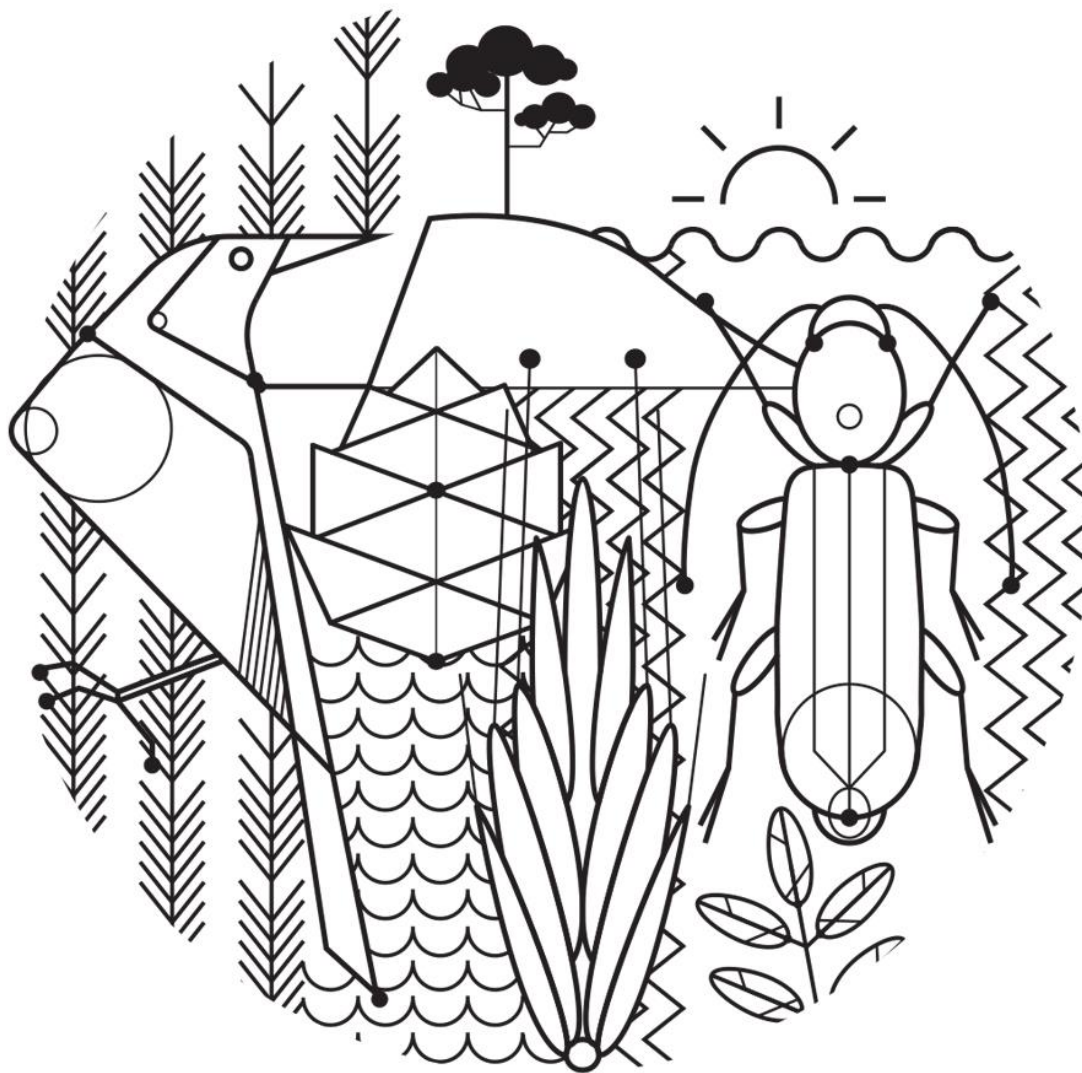
## BALTĀ KĀPA – SAULKRASTI



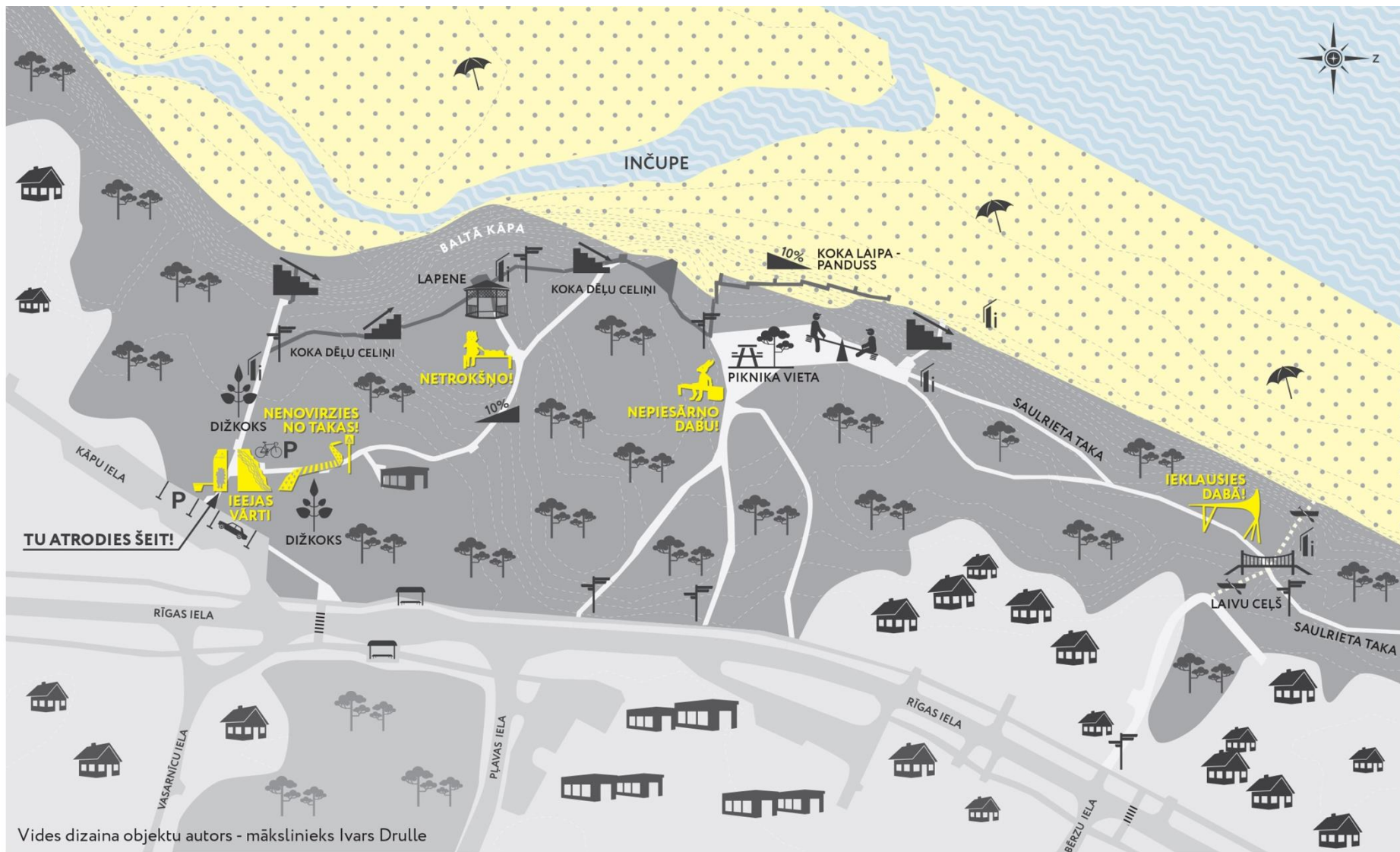
Vides dizaina objektu autors - mākslinieks Ivars Drulle







**BALTĀ KĀPA – SAULKRASTI**



Vides dizaina objektu autors - mākslinieks Ivars Drulle

# Vides dizaina objekts IEEJAS VĀRTI



Vides dizaina objekts NETROKŠŅO



Vides dizaina objekts NENOVIRZIES NO TAKAS!



Vides dizaina objekts **IEKLAUSIĒS DABA**



Vides dizaina objekts NEPIESĀRŅO DABU!



## INFORMĀCIJAS NORĀDE



## MAZAIS INFORMĀCIJAS STENDS



## LIELAIS INFORMĀCIJAS STENDS



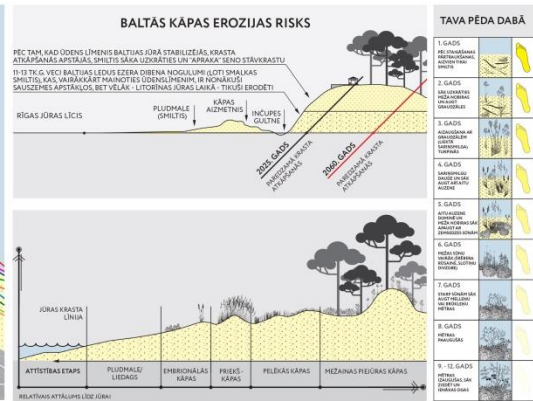
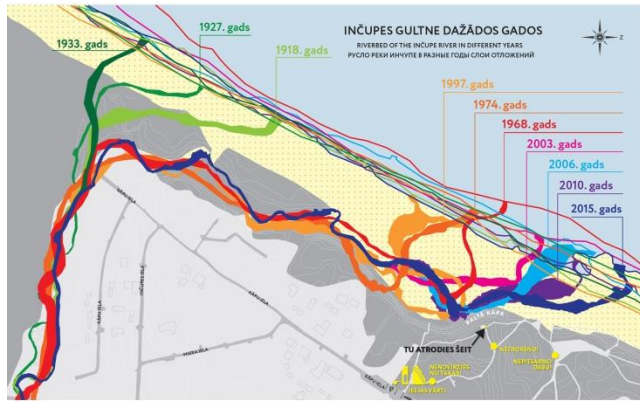


**SOLIŠ UN ATKRITUMU URNA**



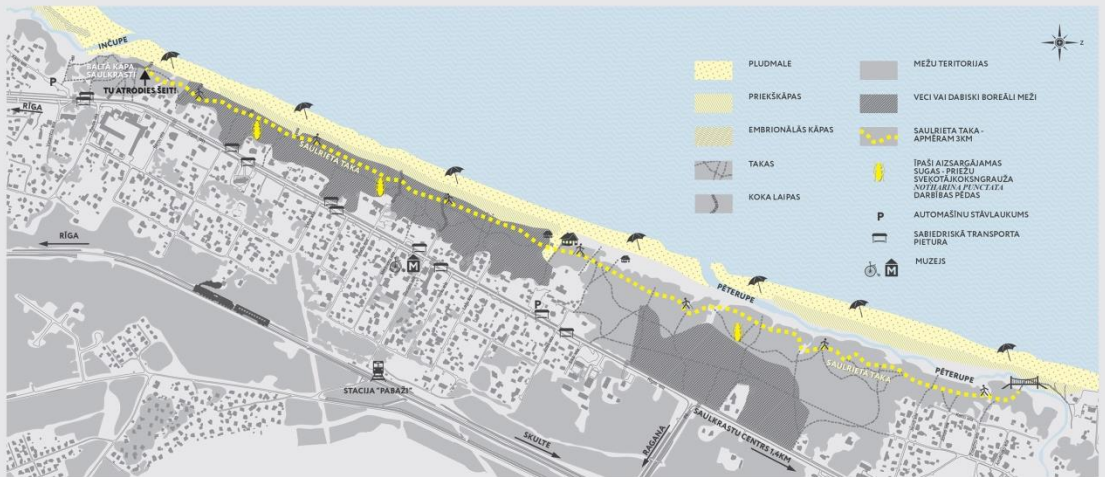
**NOROBĒŽOJŠA MARGA**





# SAULRIETA TAKA

## SUNSET TRAIL ТРОПА СОЛНЕЧНОГО ЗАКАТА



**LV**  
Saulrieta taka vedīs Tevi pastaigā pa prieku mežu kļātām kāpām līdz pat Pēterupei, vien dažu soļu attālumā no plūdmales. Pa ceļam pietāj un ieklausies jūras balsī, apļāto nerimstošo rosbū skuodu pūznī. Varbūt Tev no tiesas laimiesies un pamanīs arī mūsu meža īpašo iemītnieku — svekōtājkoksgrauzi. Ēsi vēģis! Tavs ceļojums sājtu pasaulē turpinās.

Vai zināji? Daba Tev sniedz dažādus labumus, ko sauc par ekosistēmu pakalpojumiem. Tieši šie labumi ir mūsu eksistences un labklāģības pamātā.

**EN**  
The Sunset Trail will take you for a walk over the dunes covered by a pine forest all the way to the Pēterupe River just a few steps away from the beach. On the way, make a pause and listen to the noise of the sea, watch the non-stop activity of an anthill. Perhaps you will be really lucky and notice special inhabitants of our forests, i.e. protected beetles *Nothorhina punctata*. Keep your eyes open! Your journey into the world of senses continues.

Did you know? Nature provides different benefits to you which are called ecosystem services. These benefits are at the basis of our existence and well-being.

**RU**  
Тропа солнечного заката поведет тебя на прогулку по дюнам, покрытым основным лесом, до самой реки Петерупе всего в нескольких шагах от пляжа. По пути приостановись и прислушайся к голосу моря, понаблюдай за безостановочной деятельностью муравейника. Может, тебе по-настоящему повезет, и ты заметишь особого обитателя нашего леса — охраняемый вид жуков-усачей *Nothorhina punctata*. Будь внимателен! Твое путешествие в мир ощущений продолжается.

Знаешь ли ты? Природа дает тебе разные блага, называемые экосистемными услугами. Именно эти блага лежат в основе нашего существования и благосостояния.

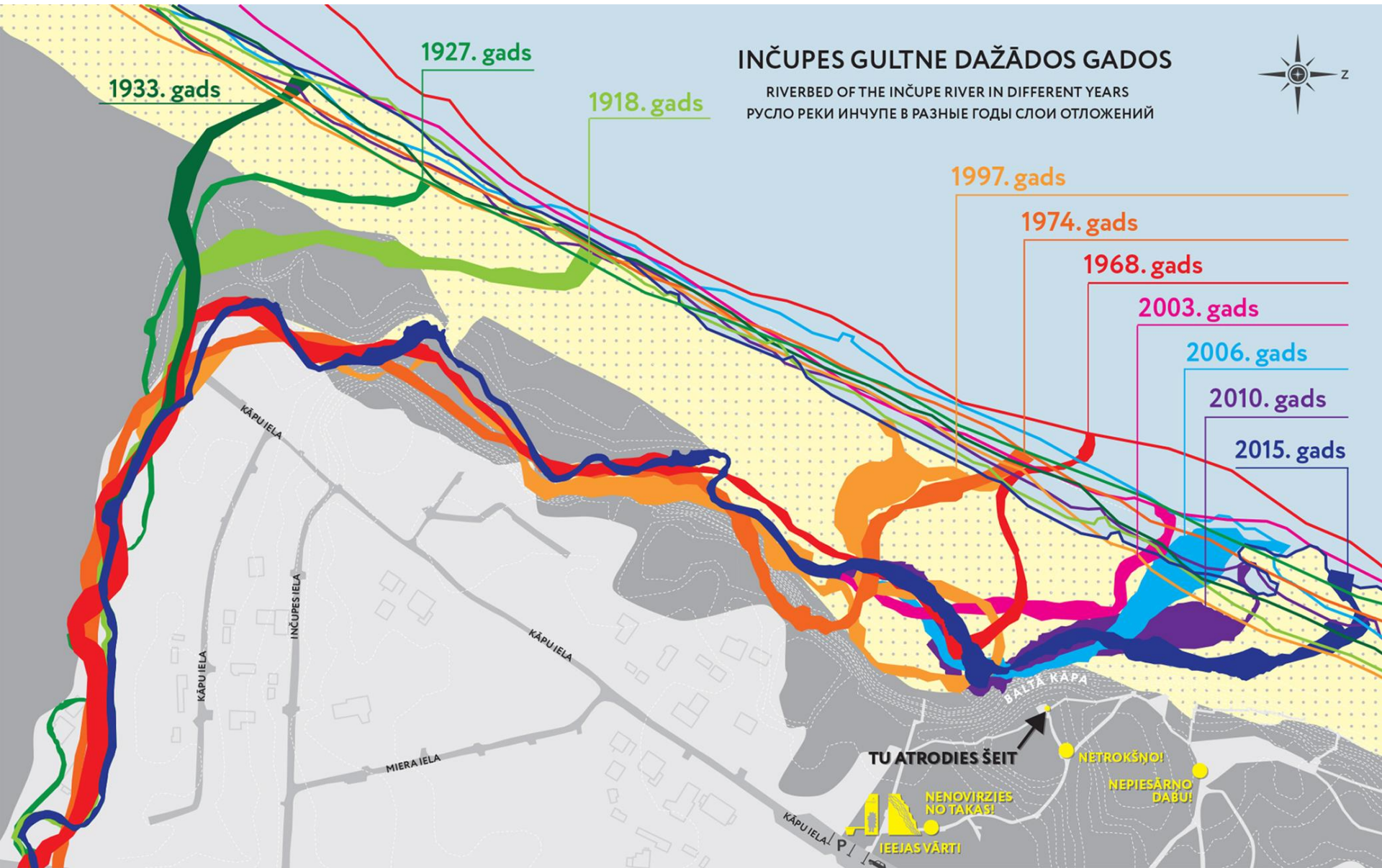
**LV**  
Vai esi aizdomājies, ko Tu elpoju, ja mežs, kurā atrodies, neražotu skābekli? Kā cilvēks izaudzētu pārtiku, ja daba pārstātu veidot auglīgu augsni? Cik bēdējīga un postoša būtu jūra vētras laikā, ja kāpas neaizturētu tās nevaldāmo spēku. Vai esi ieklausījies klusumā pēc rostagas darba dienas? Sejienes meža vēltis — sēnes un ogas — priecē garšas kārpriņus. Tas viss Tev un mums ir dots par velti!

**EN**  
Have you ever thought about what you would be breathing if the forest in which you are right now did not produce oxygen? How would humans grow food if nature stopped producing fertile soil? How frightening and destructive would the sea be if the dunes did not detain its indomitable force? Have you ever listened to silence after an active workday? The gifts of this forest, i.e. mushrooms and berries, are a real joy for the taste buds. You and we are getting all of it for free!

**RU**  
Задумывался ли ты о том, чем бы ты дышал, если бы лес, в котором ты находишься, не вырабатывал кислород? Как бы человек выращивал продукты, если бы в природе не происходило образование плодородной почвы? Несколько устрашающим и разрушительным было бы море, если бы дюны не задерживали его неукротимую силу? Вслушивался ли ты в тишину после активного рабочего дня? Дары этого леса — грибы и ягоды — радуют вкусовые рецепторы. Все это и многое другое дается тебе и нам даром!

# INČUPES GULTNE DAŽĀDOS GADOS

RIVERBED OF THE INČUPE RIVER IN DIFFERENT YEARS  
РУСЛО РЕКИ ИНЧУПЕ В РАЗНЫЕ ГОДЫ СЛОИ ОТЛОЖЕНИЙ



# BALTĀS KĀPAS EROZIJAS RISKS

PĒC TAM, KAD ŪDENS LĪMENIS BALTIJAS JŪRĀ STABILIZĒJĀS, KRASTA ATKĀPŠANĀS APSTĀJĀS, SMILTIS SĀKA UZKRĀTIES UN "APRAKA" SENO STĀVKRASTU

11-13 TK.G. VECI BALTIJAS LEDUS EZERA DIBENA NOGULUMI (ĻOTI SMĀLKAS SMILTIS), KAS, VAIRĀKKĀRT MAINOTIES ŪDENSLĪMENIM, IR NONĀKUŠI SAUSZĒMES APSTĀKĻOS, BET VĒLĀK - LITORĪNAS JŪRAS LAIKĀ - TIKUŠI ERODĒTI

RĪGAS JŪRAS LĪCIS

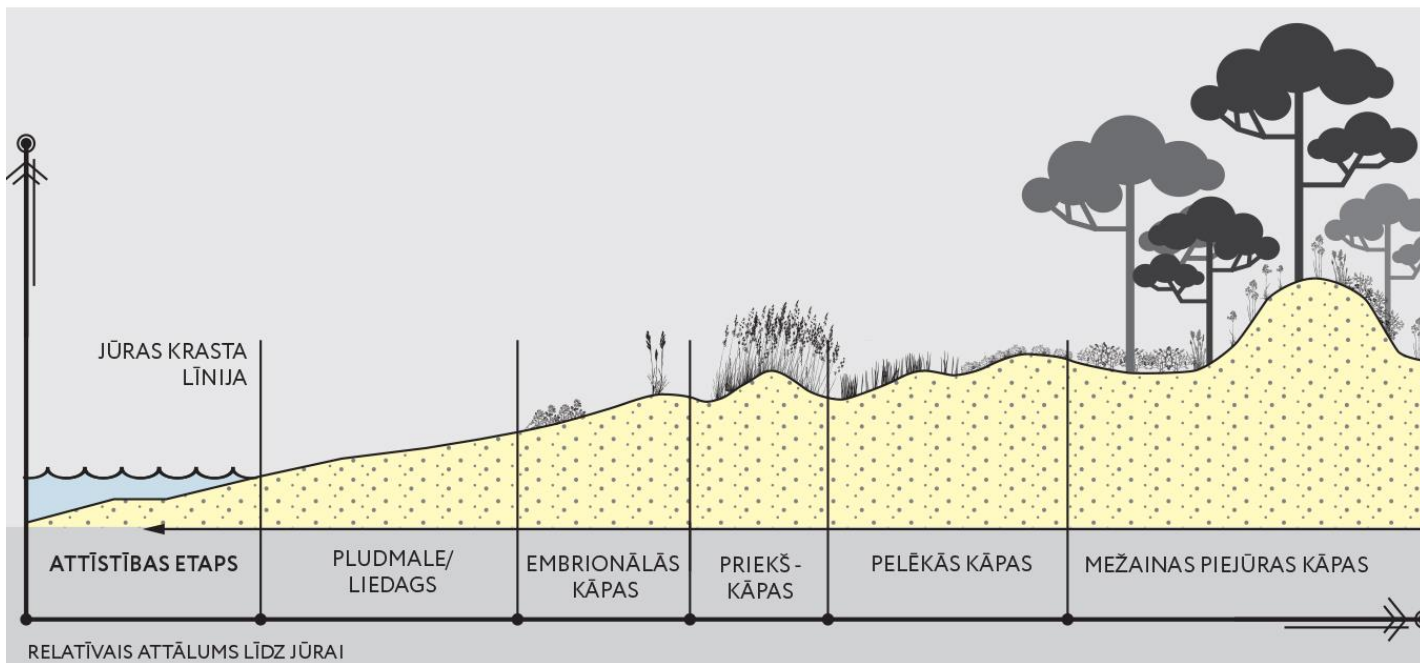
PLUDMALE (SMILTIS)

KĀPAS AIZMETNIS

INČUPES GULTNE

2025. GADS  
PAREDZAMĀ KRASTA  
ATKĀPŠANĀS

2060. GADS  
PAREDZAMĀ KRASTA  
ATKĀPŠANĀS

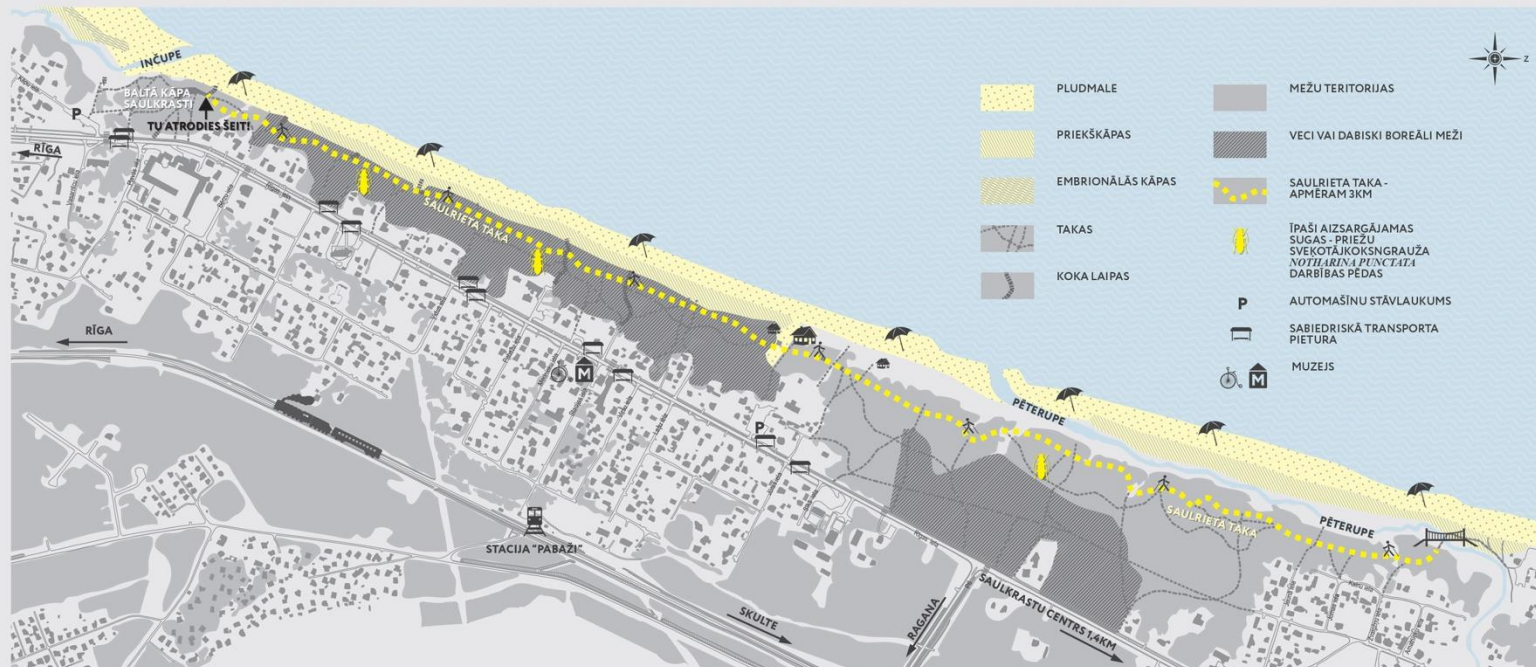


## TAVA PĒDA DABĀ

1. GADS PĒC STAIGĀŠANAS PĀRTRAUKŠANAS, AIZVIEN TIKAI SMILTIS		
2. GADS SĀK UZKRĀTIES MEŽA NOBIRAS UN AUGT GRAUDZĀLES		
3. GADS AIZAUGŠANA AR GRAUDZĀLEM (LIEKTĀ SARINSMILGA) TURPINĀS		
4. GADS SARINSMILGU DAUDZ UN SĀK AUGT ĀRĪ AITU AUZENE		
5. GADS AITU AUZENE DOMINĒ UN MEŽA NOBIRAS SĀK APAUGT AR ZEMSEDZES SŪNĀM		
6. GADS MEŽAS SŪNU VAIRĀK (ŠREBERA RŪSAINĒ, SLOTIŅU DIVZOBE)		
7. GADS STARP SŪNĀM SĀK AUGT MELLEŅU VAI BRŪKĻĒŅU MĒTRAS		
8. GADS MĒTRAS PAAUGUŠĀS		
9. - 12. GADS MĒTRAS IZAUGUŠĀS, SĀK ZIEDĒT UN IENĀKAS OGAS		

# SAULRIETA TAKA

SUNSET TRAIL  
ТРОПА СОЛНЕЧНОГО ЗАКАТА



LV

Saulrieta taka vedīs Tevi pastaigā pa priežu mežu klātām kāpām līdz pat Pēterupei, vien dažu soļu attālumā no pludmales. Pa ceļam pietāj un ieklausies jūras balsī, aplūko nerimstošo rosību skudru pūznī. Varbūt Tev no tiesas laimēsies un pamanīsi arī mūsu meža īpašo iemītnieku – svekotājkoksgrauzi. Esi vēģris! Tavs ceļojums sajūtu pasaulē turpinās.

**Vai zināji?** Daba Tev sniedz dažādas labumus, ko sauc par ekosistēmu pakalpojumiem. Tieši šie labumi ir mūsu eksistence un labklājības pamatā.

EN

The Sunset Trail will take you for a walk over the dunes covered by a pine forest all the way to the Pēterupe River just a few steps away from the beach. On the way, make a pause and listen to the noise of the sea, watch the non-stop activity of an anthill. Perhaps you will be really lucky and notice special inhabitants of our forests, i.e. protected beetles *Nothorhina punctata*. Keep your eyes open! Your journey into the world of senses continues.

**Did you know?** Nature provides different benefits to you which are called ecosystem services. These benefits are at the basis of our existence and well-being.

RU

Тропа солнечного заката поведет тебя на прогулку по дюнам, покрытым сосновым лесом, до самой реки Петерупе всего в нескольких шагах от пляжа. По пути приостановись и прислушайся к голосу моря, наблюдай за безостановочной деятельностью муравейника. Может, тебе по-настоящему повезет, и ты заметишь особого обитателя нашего леса – охраняемый вид жуков-усачей *Nothorhina punctata*. Будь внимателен! Твоё путешествие в мир ощущений продолжается.

**Знаешь ли ты?** Природа дает тебе разные блага, называемые экосистемными услугами. Именно эти блага лежат в основе нашего существования и благосостояния.

LV

Vai esi aizdomājies, ko Tu elpotu, ja mežs, kurā atrodies, neražotu skābekli? Kā cilvēks izaudzētu pārtiku, ja daba pārstātu veidot auglīgu augsni? Cik biedējoša un postoša būtu jūra vētras laikā, ja kāpas neaizturētu tās nevaldāmo spēku. Vai esi ieklausījies klusumā pēc rosīgas darba dienas? Šejienu meža veltes – sēnes un ogas – priecē garšas kārpiņas. Tas viss Tev un mums ir dots par velti!

EN

**Have you ever thought** about what you would be breathing if the forest in which you are right now did not produce oxygen? How would humans grow food if nature stopped producing fertile soil? How frightening and destructive would the sea be if the dunes did not detain its indomitable force? Have you ever listened to silence after an active workday? The gifts of this forest, i.e. mushrooms and berries, are a real joy for the taste buds. You and we are getting all of it for free!

RU

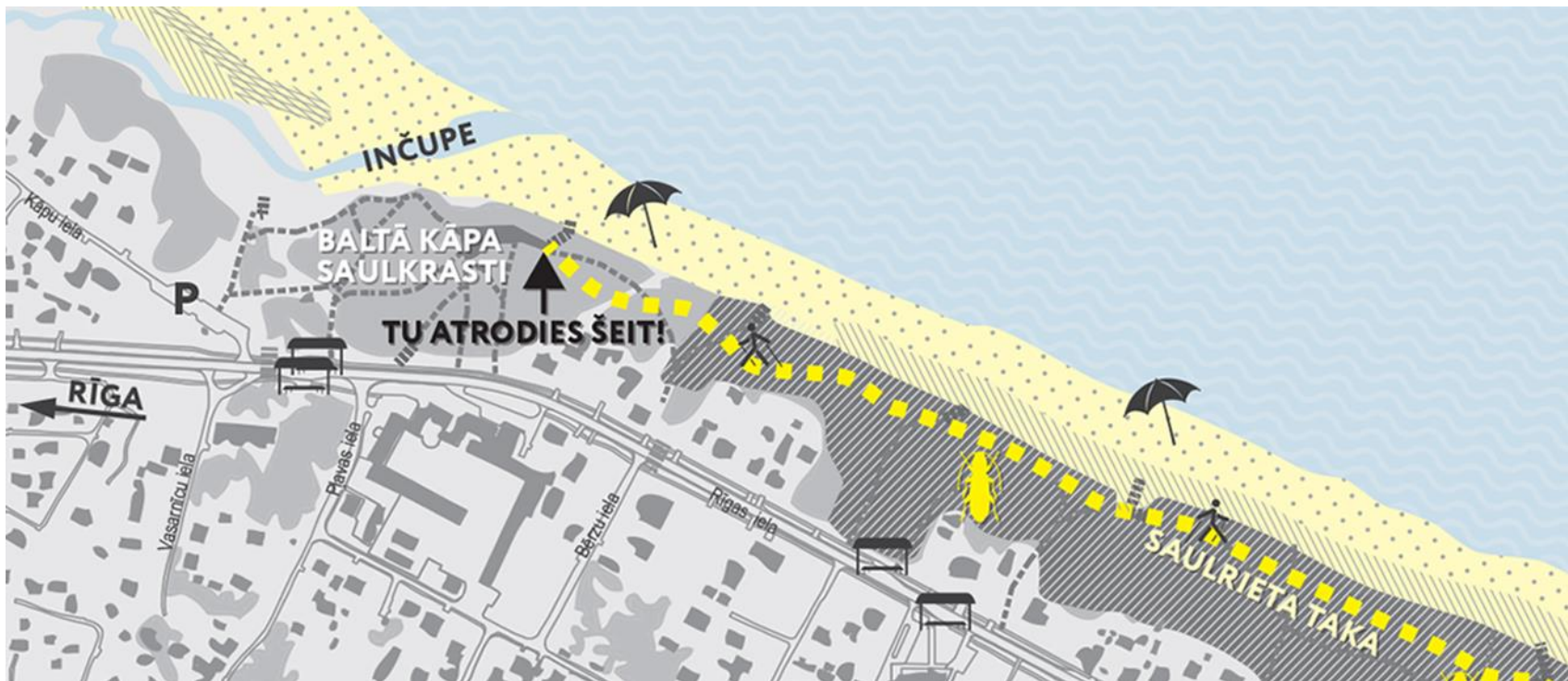
**Задумывался ли ты** о том, чем бы ты дышал, если бы лес, в котором ты находишься, не вырабатывал кислород? Как бы человек выращивал продукты, если бы в природе не происходило образование плодородной почвы? Насколько устрашающим и разрушительным было бы море, если бы дюны не задерживали его неукротимую силу? Вслушивался ли ты в тишину после активного рабочего дня? Дары этого леса – грибы и ягоды – радуют вкусовые рецепторы. Все это и многое другое дается тебе и нам даром!

Informatīvais stends izveidots LIFE + programmas projekta Nr. LIFE13 ENV/LV/000839 „Ekosistēmu un ot sniegto pakalpojumu novērtējuma pieejas pielietojums dabas daudzveidības aizsardzībā un pārvaldībā” (LIFE Ecosystem Services) ietvaros. Projekta līdzfinansēt ES LIFE + programmu un Latvijas vides aizsardzības fonda.



SAULKRĀSTU TĒRĪMAS INFORMĀCIJAS CENTRS  
ARĀNU IES SAULKRĀSTI 12/020  
TĒLFONS: +371 792 34 44  
E-PASTS: TĒRĪMAS@SAULKRĀSTI.LV







Prototipa koncepcija izstrādāta ar Eiropas Savienības LIFE+ programmas un Latvijas vides aizsardzības fonda finansiālu atbalstu projekta LIFE13 ENV/LV/000839 „Ekosistēmu un to sniegto pakalpojumu novērtējuma pieejas pielietojums dabas daudzveidības aizsardzībā un pārvaldībā” (LIFE Ekosistēmu pakalpojumi/ LIFE EcosystemServices) ietvaros.



Dabas aizsardzības  
pārvalde



Sūliņkrasts novada  
pašvaldība

