



LIFE projekts

PROTOTIPA – DABAS DIZAINA PARKA IZVEIDES METODOLOĢIJA SAULKRASTOS PROJEKTA «EKOSISTĒMU PAKALPOJUMI» IETVAROS

Ilze RUKŠĀNE, Evita ALLE, Inga HONAVKO

LU 74. zinātniskās konferences apakšsekcija
"Telpiskā plānošana un attīstība"

04.02.2016.

Rīga





1. Par Projektu īsumā
2. Prototips – Dabas dizaina parks
3. Metodoloģija
4. Diskusijas, jautājumi





Par projektu

Akronīms: LIFE EcosystemServices/Ekosistēmu pakalpojumi

Projekta norises laiks: 01.06.2014.-31.05.2018.

Projektu īsteno:

Dabas aizsardzības pārvalde, Biedrība „Baltijas krasti”

Saulkrastu novada pašvaldība

Projekta mērķis:

Veicināt uz ekosistēmu un to sniegto pakalpojumu novērtējumu balstītu lēmumu pieņemšanu un ilgtspējīgu teritoriju apsaimniekošanu.



Dabas aizsardzības
pārvalde



Saulkrastu novada
pašvaldība





Projekta vadošās rīcības



Prototipa– Dabas dizaina parka izveides virsmērķis:

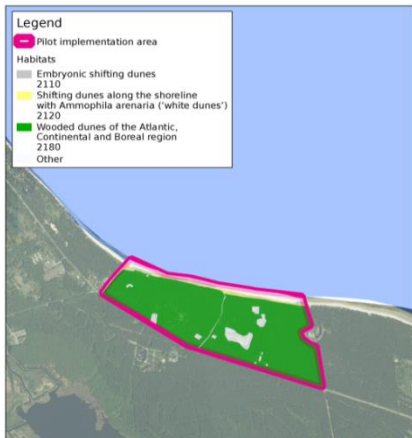
novērst risku dabas vērtību un ekosistēmu saglabāšanai

- ekosistēmu un biotopu tālākas degradācijas riska novēršana
- teritorija kļūst apmeklētājiem pievilcīgāka
- ar vides izglītojošo pasākumu (elementu) palīdzību, veicināta apmeklētāju un vietējo iedzīvotāju vides apziņas veidošanās



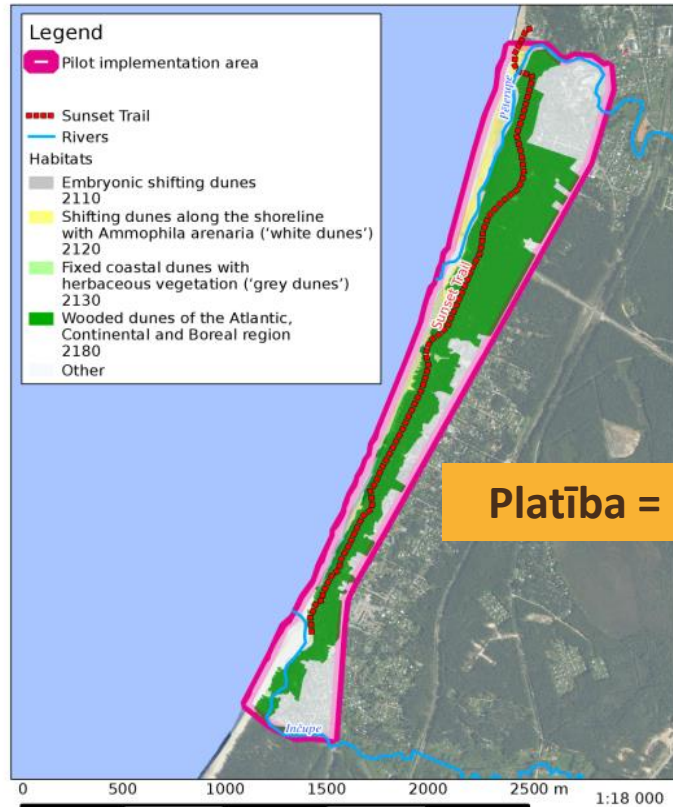


Projekta teritorijas Latvijas piekrastē – Jaunķemeros un Saulkrastos



Platība = 90,85 ha

is LIFE Ekosistēmu pakal



Platība = 132,86 ha



Saulkrastu pilotteritorija

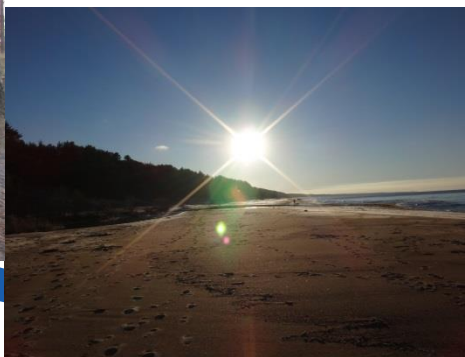


Foto: I. Hoņavko





Prototips – Dabas dizaina parks

MĒRĶIS ir izstrādāt:

- **Saulkrastu pilotteritorijas koncepciju** pilsētībūvnieciskajā kontekstā ekosistēmu apdraudējuma samazināšanai un atveseļošanai,
- **prototipa – Dabas dizaina parka koncepciju** un
- **vides dizaina objektus, informācijas norāžu un stendu prototipus** LIFE+ projekta ietvaros, kuri ir

INOVATĪVI

IZGLĪTOJOŠI

INTERAKTĪVI

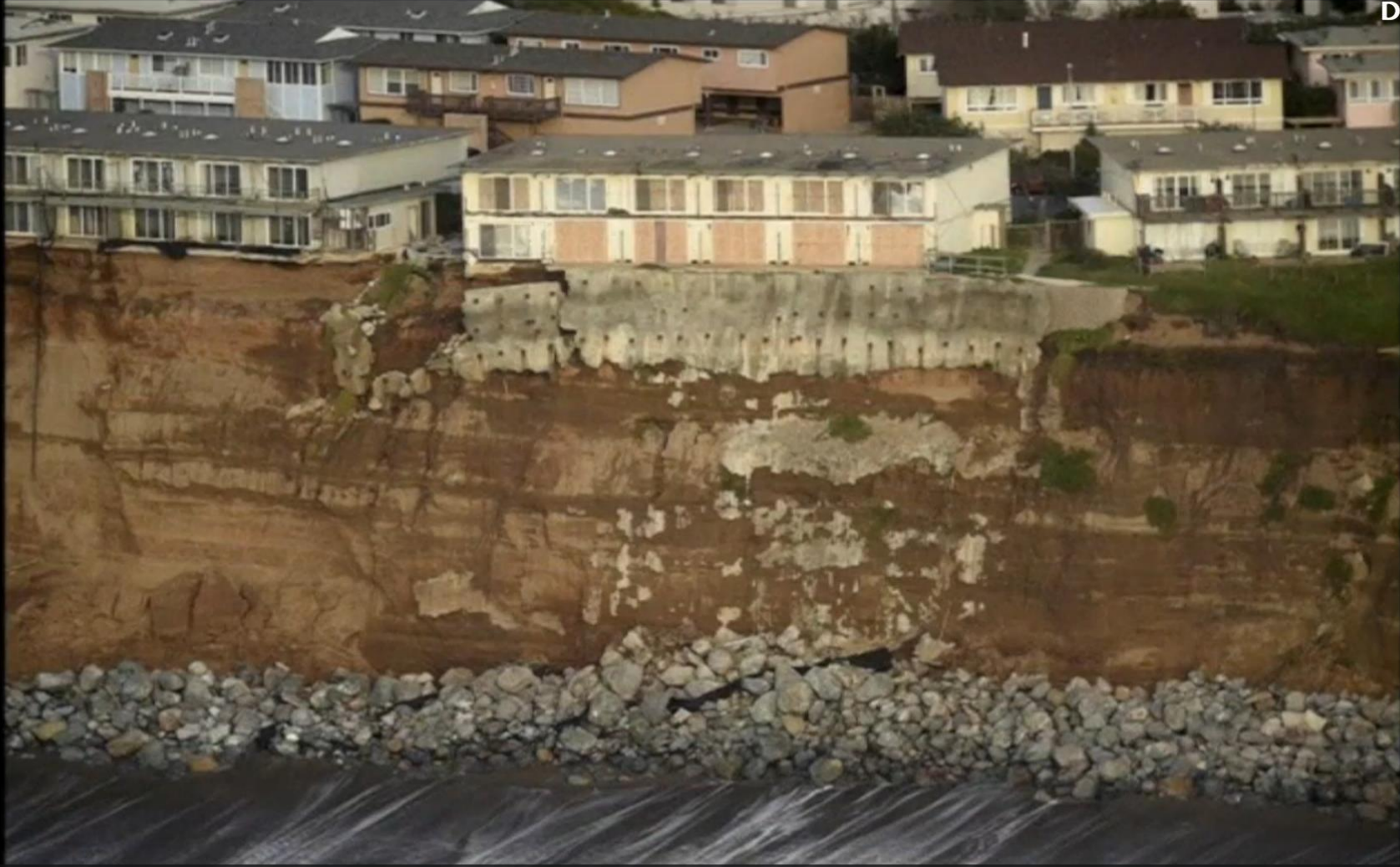
PALĪDZ REGULĒT APMEKLĒTĀJU PLŪSMU

MŪSDIENĪGI

IEKĻAUJAS KOPĒJĀ AINAVĀ

ILGTSPĒJĪGI







PROTOTIPA – DABAS DIZAINA PARKA
TERITORIJA

Baltā kāpa



Foto: E. Alle



Foto: E. Alle



Foto: E. Alle



Foto: <http://ekosistemas.daba.gov.lv/>

Erozija Inčupes mainība

JŪRA
VĒJŠ
INČUPE
CILVĒKI



Foto: K. Detkova



Foto: I. Hoņavko



Foto: I. Hoņavko



Foto: I. Hoņavko



Foto: E. Alle



Foto: E. Alle



Foto: K. Detkova

Kāpas stiprinājuma mēģinājumi



Foto: K. Detkova



Foto: K. Detkova



Foto: E. Alle



Foto: E. Alle

Antropogēnā slodze Infrastruktūra

NOBRADĀJUMI
KOMPOSTS



research by design





LLU

Ainavu arhitektūras
un plānošanas
specialitātes
3.k. studenti

RTU

Arhitektūras
specialitātes
3.k. studenti

LMA

Dizaina nodaļas, Vides
mākslas apakšnozares
3. un 2.k. studenti

- pilotteritorijas esošās situācijas izpēte
- pilotteritorijas arhitektoniski-telpiskās attīstības priekšlikumu un rekomendāciju ievirze
- pilotteritorijas esošās situācijas izpēte
- pilotteritorijas – pilsētībūvniecības attīstības virziena rekomendācijas
- izglītojoša centra (bijušās WC ēkas) rekonstrukcijas ievirze
- vides dizaina objektu un informatīvo stendu, norāžu/zīmju un navigācijas objektu priekšlikumu un vīziju ievirze



2015.g.
septembris -
decembris



Foto: I. Hoņavko



Foto: K. Detkova



Foto: E. Alle



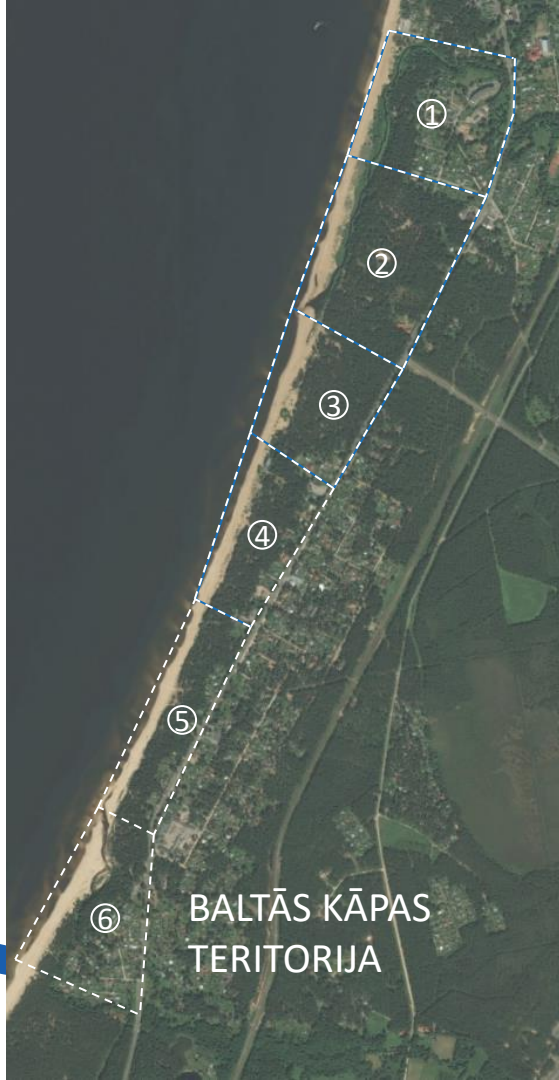
Foto: E. Alle



LLU



LIFE13 ENV/LV/000839 projekts LIFE Ekosistēmu pakalpojumi/



BALTĀS KĀPAS
TERITORIJĀ



1) Publisko un apkalpojošo objektu izvietojums un rekomendācijas attīstībai



■ Publiskie un apkalpojošie objekti

● Autobusa pietura

— Pētāmās teritorijas robeža



Katrīnas liepas



Baltā kāpa, Inčupe, Rīgas jūras līcis



Bijusī tualetes ēka



"Binders"

Elektrības sadales būda ④

Stāvlaukums ⑥

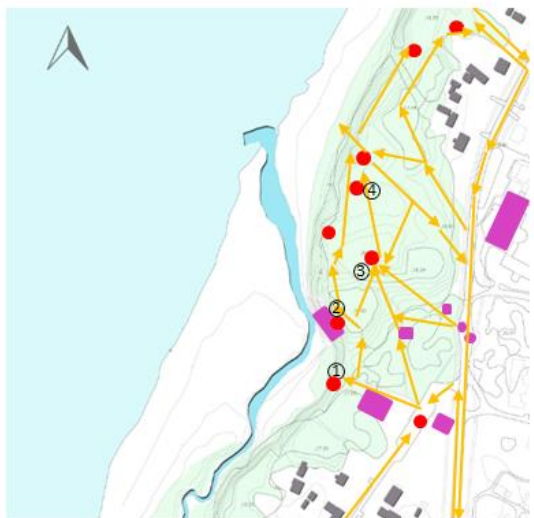
REKOMENDĀCIJAS:

1. Katrīnas liepām vajadzīgs nožogojums arī no Baltās kāpas puses
2. Baltā kāpa apaugot zaudē savu viendabīgo krāsu, ir jāizvērtē esošo krūmu un apstādījumu likvidēšana vai ierobežošana uz kāpas kraujas daļas
3. Degradētā tualetes ēka jāatjauno, pieaugošās cilvēku plūsmas dēļ
4. "Binders" ēku un laukumu nepieciešams «paslēpt» ar apstādījumu palīdzību

(Materiāli no <https://www.google.com/maps/>(5),
Foto: Lūcija Marija Turka (1., 2., 3.), 2015)



2) Galveno apmeklētāju plūsmu un noslodzes punktu izvietojums



- Galvenā apmeklētāju plūsma
- Noslodzes punkti
- Publiskie un apkalpojošie objekti
- Autobusa pietura



1) Noslodzes punkts izveidojies zaru pinumu dēļ



2) No noslodzes punkta vērojams plašs skats uz jūru



3) Noslodzes punkts izveidojies meklējot īsāko pieeju pludmalei



4) Noslodzes punkts, kura noslogojumu pastiprina nepietiekamais soliņu daudzums

REKOMENDĀCIJAS:

- 1. (Attēls nr. 1)** Zaru pinumu devums gājēju plūsmu ierobežošanā ir krietni mazāks par to negatīvo ietekmi uz kopējo ainavu. Jāapsver alternatīvas. Iespējams, dotajās vietās iztikt bez norobežojošiem elementiem.
- 2. (Attēls nr. 2)** Margas uz parka teritorijas pusi ir vizuāli nepiemērotas – jāaizstāj ar dabiskiem šķēršļiem, piem., kritālām
- 3. (Attēls nr. 3)** Baltā kāpas apkārtnē jāmaina esošais celiņu izvietojums, ņemot vērā lielāko apmeklētāju plūsmu virzību
- 4. (Attēls nr.4)** Mulčas segums nav piemērots – tas paplašina nostaigātās platības

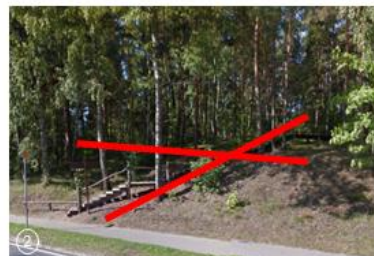
(Foto: L.M.Turka (1,,3,,4); M.Aukškāpa (2))



3) Gājēju kustības analīze



- Publiskie un apkalpojošie objekti
- Autobusa pietura
- Noslodzes punkti
- Saulrieta taka
- Takas, spontāni izveidojušies gājēju ceļi
- Galvenā gājēju kustība teritorijā
- Ielas, koka laipas



Kāpnes šajā vietā jānoņem un cilvēku kustība ar informatīvajām zīmēm jāvirza uz tuvākā zemes ceļa pusi



Spontāni izveidojusies taka, kas ļauj vērot Inčupes ceļu gar krastu

REKOMENDĀCIJAS:

- (Attēls nr. 1)** Apmeklētāju plūsma jānorobežo ar kritālām ne tikai, lai nerastos nobradājumi, bet arī lai mežs nezaudētu savu dabiskumu
- (Attēls nr. 2)** Kāpnes jānoņem un jānovirza kustība uz tuvumā esošo zemes ceļu
- (Attēls nr. 3)** Vajadzētu uzstādīt margu, kas kaut nedaudz, bet samazinātu apmeklētāju plūsmu gar krastu



4) Velosipēdistu kustības iespēju izpēte un rekomendācijas attīstībai



- Publiskie un apkalpojošie objekti
- Autobusa pietura
- Noslodzes punkti
- Velosipēdistu kustība (asfaltētais ceļa segums)
- Velosipēdistu kustība (zemes ceļa segums)
- Piemērotākais velosipēdistu kustības maršruts
- Informācijas zīmes velosipēdistiem



1) Velo taka pārvietota uz pieturas "Pabaži" "pusi, lai atvieglotu apmeklētāju plūsmu pie Katrīnas liepām



2) Jau izveidojusies taka, kas slīpuma dēļ būtu laba velosipēdistiem



3) Labs takas segums velosipēdistiem



4) Velo taka iet paralēli gājēju takai

REKOMENDĀCIJAS:

- 1. (Attēls nr. 1)** Velosipēdu iebraukšanu teritorijā paredzēt no "Pabažu" pieturas, tā atvieglojot apmeklētāju plūsmu
- 2. (Attēls nr. 2., 3)** Velo taku ieteicams izvietot jau uz esošām takām ar nepieciešamo slīpumu un zemsedzi
- 3. (Attēls nr. 4)** Būtu vēlamas informatīvās zīmes tikai velosipēdistiem



5) Labiekārtojuma vizuālās un fiziskās kvalitātes izvērtējums



- Saulrieta taka
- Takas, spontāni izveidojušies gājēju ceļi
- Galvenā gājēju kustība teritorijā
- Ielas, koka laipas
- Publiskie un apkalpojošie objekti
- Autobusa pietura
- Noslodzes punkti



① Panduss erodē krastu tāpēc būtu demontējams



② Slapjā laikā laipa ir slidena un bīstama



③ Nobradājuma problēma nav atrisināta ar smagajām konstrukcijām



④ Margas veicina nobradājumu, smagās konstrukcijas aizēno Inčupes "kaķa izliekumu"

REKOMENDĀCIJAS:

- 1. (Attēls nr. 1., 2., 3., 4)** Koka konstrukcijas bojā skatu no jūras uz krastu un margas neattur atsevišķu apmeklētāju vēlmi pārvietoties vietās, kur nav atļauts
- 2. (Attēls nr. 1., 2)** Gaisis panduss būtu demontējams, jo smiltis ir pārāk irdenas, lai pa tām pārvietotos riteņi
- 3. (Attēls nr. 4)** Margas vai visa konstrukcija būtu noņemama, tā atrisinot arī apvedceļa trūkumu kāzu gadījumā



5) Provizoriskais vides dizaina objektu un informatīvo zīmju izvietojums



- Publikie un apkalpojošie objekti
- Autobusa pietura
- Noslodzes punkti
- Saulrieta taka
- Takas, spontāni izveidojušies gājēju ceļi
- Galvenā gājēju kustība teritorijā
- Ielas, koka laipas
- Taku iecere
- Vieta mākslas objektam
- Informatīvās zīmes



REKOMENDĀCIJAS:
Viens no pilotteritorija mērķiem šajā projektā ir "palīdzēt apmeklētājiem izprast apkārtnē notiekošos procesus un mācīties saudzīgāk attiekties pret dabu" tāpēc apkārtnē vajadzētu atvēlēt vietu (1), kuru iekārtotu mākslīgi ar kritalām, bet kuru varētu tikai vērot no malas. Baltās kāpas apkārtnē ir iepilaka, kas atbilstu šādam modelim



6) Degradētās teritorijas un rekomendācijas turpmākai attīstībai



- Publiskie un apkalpojošie objekti
- Autobusa pietura
- Noslodzes punkti
- Saulrieta taka
- Takas, spontāni izveidojušies gājēju ceļi
- Galvenā gājēju kustība teritorijā
- Ielas, koka laipas
- Galvenās problēmvietas teritorijā



www.tvnet.lv/zinas/regionos/580056-ar_studentu_palidzibu_saulkrastos_taps_unikals_dabas_dizaina_objekts/comments



Dille

2015. g. 16. oktobrī išgo

Es ļoti esu, ka dizaina parks (lai kas tas arī būtu) nozīmēs, ka tiks aizvākti tie atbaidošie drāšu guļņi pašā kāpas augšā.



2

REKOMENDĀCIJAS:

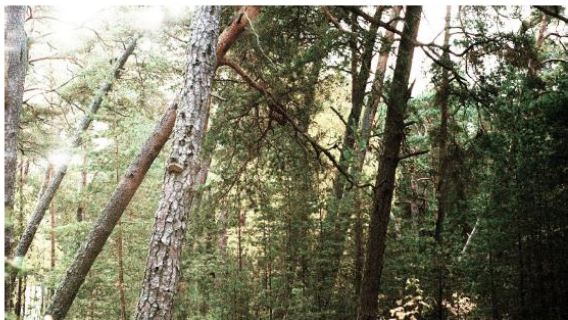
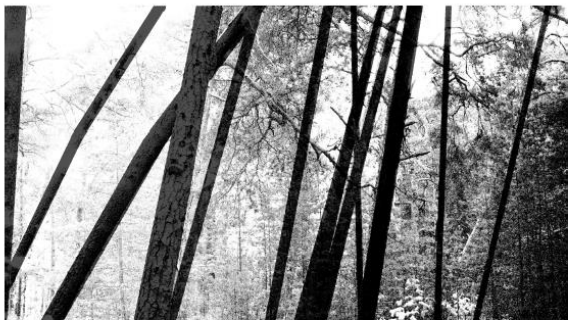
Gulbji atrodas aiz margām, taču tas netraucē apmeklētājus pie tiem fotografēties, tāpēc radušies nobrašanās pie tiem. Jāapsver iespēja par to izņemšanu no teritorijas, pamatojoties uz to neiederēšanos kopējā parka teritorijā.

(Foto: L.M.Turka, 2015)



RTU

TERITORIJAS RĪGAS IELĀ 9A ATTĪSTĪBAS PRIEKŠLIKUMS ĒKAS KONCEPTS



Autori: RTU, Arhitektūras specialitāte, 3.k. Studenti Sabīne Strazdiņa un Dāvis Arājs



LMA



LMA, Dizaina nodaļas, Vides mākslas apakšnozares 3. un 2.k. studenti



Sadarbība

Attālums

Cilvēciskās saites





Tehniskā specifikācija (darba uzdevums)

Pilotteritorijas koncepcijas izstrāde līdz 2016.gada martam.
Prototipa – Dabas dizaina parka izveide līdz 2016.gada augustam.





Paldies par uzmanību!

