

VAI VISU IESPĒJAMS NOVĒRTĒT?

KULTŪRAS (NEMATERIĀLIE) EKOSISTĒMU PAKALPOJUMI

IVETA DRUVA-DRUVASKALNE
Mg.geogr.



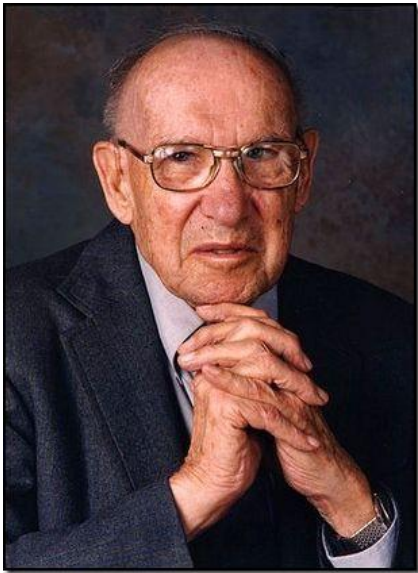
Vidzemes Augstskola
UNIVERSITY OF APPLIED SCIENCES



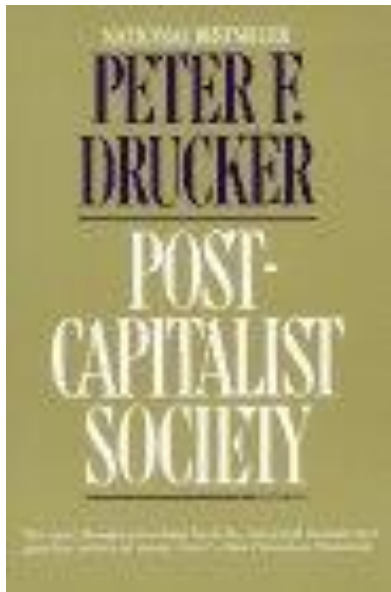
Seminārs „Ekosistēmu pakalpojumu novērtēšana: metodes un prakses”
2016.gada 5.aprīlis, Rīga, VARAM



TRANSFORMĀCIJA



P. Drucker, 1909 – 2005
amerikāņu zinātnieks



«Ik pēc dažiem simtiem gadu Rietumu pasaulē notiek krasas pārmaiņas. Pēc īsām desmitgadēm **sabiedrība pārkārto pati sevi**: maina pasaules uzskatus, tās pamatvērtības, sociālo un politisko struktūru, mākslu, galvenās pārvaldības institūcijas.

Pēc piecdesmit gadiem jau ir jauna pasaule. Un kad cilvēks piedzimst, viņš **nespēj iztēloties** to pasauli, kurā dzīvojuši viņu vecvecāki un dzimuši viņu vecāki.»

(P. Drucker, 1993)

CEĻŠ UZ TRANSMODERNO SABIEDRĪBU

Matriarhāts ♀

Patriarhāts ♂

Koatriarhāts ♀ ♂

AIZVĒSTURE

PIRMS-MODERNISMS

MODERNISMS

TRANS-MODERNISMS

SAPRĀTS, RACIONALITĀTE
POSTMODERNISMS

DIEVS

garīdznieks

valdība

vīrietis

sieviete

ekonomists

valdība

vīrietis

sieviete

Kultūra

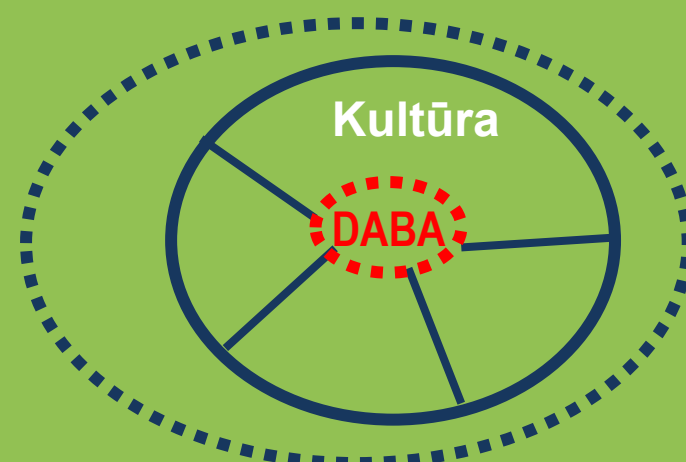
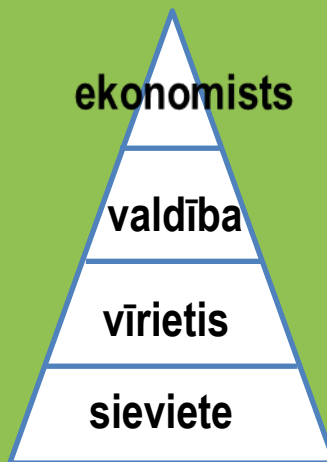
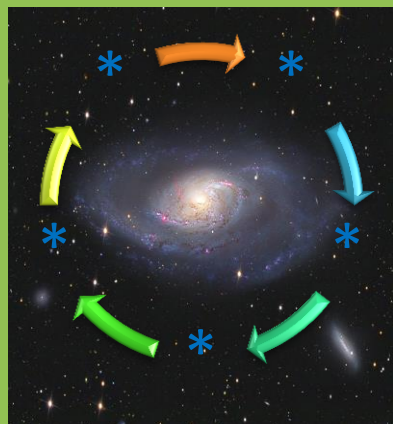
DABA

KOSMOSS = APLIS

KOSMOSS = SVĒTS

KOSMOSS = MATERIĀLISMS

KOSMOSS = IZDŽĪVOŠANA





Rosa María Rodríguez Magda, 1957, spāņu filozofe



Enrique Domingo Dussel Ambrosini, 1934, argentīniešu filozofs



Marc Luyckx Ghisi
1942, beļģu zinātnieks

TRANSMODERNISMA koncepts

- Ieviesa **Rodríguez Magda** (1989), **Dussel** (1995), **Luyckx Ghisi** (1999),
- Sabiedrības pārorientēšana **uz ilgstpēju**
- Modernā (industriālais laikmets) un postmodernā (informācijas laikmets) sintēze = **zināšanu laikmets**

Tūrisms 90 % ir zināšanu nevis industriāla zinātne: jo cilvēkam tiek pārdotas ne materiālas vērtības-sajūtas, atmiņas! (M.L.Ghisi, 2006)

Galvenās vērtības:

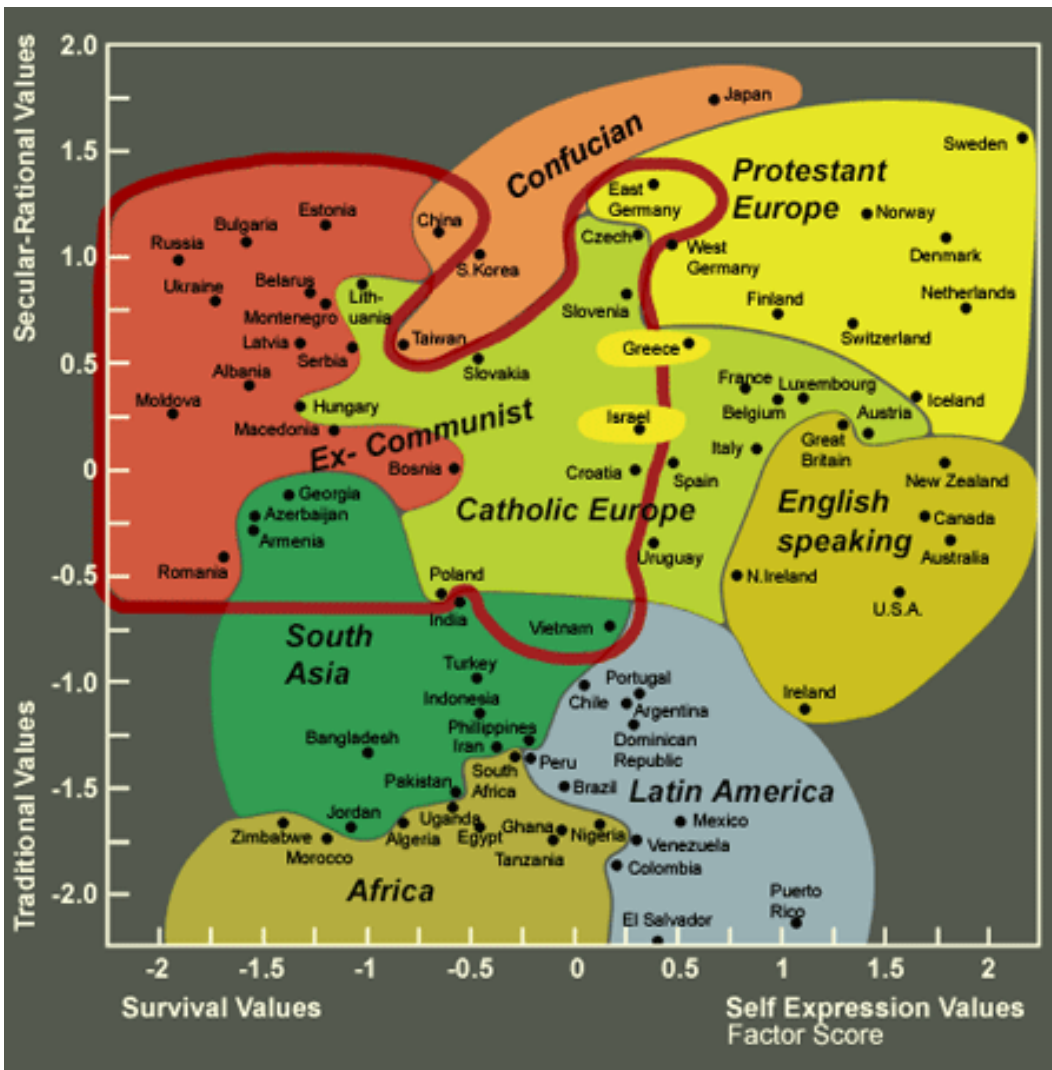
- Dzimumu līdztiesība
- Kutūras un etniskās piederības līdztiesīgums
- Ilgtspēja un sabiedrības izdzīvošana
- Individualitātes un globālā līdzvērtīga pastāvēšana

Dzīves kvalitāte kā progresa mērvienība

Pasaules vērtību aptauja (R.Inglehart)

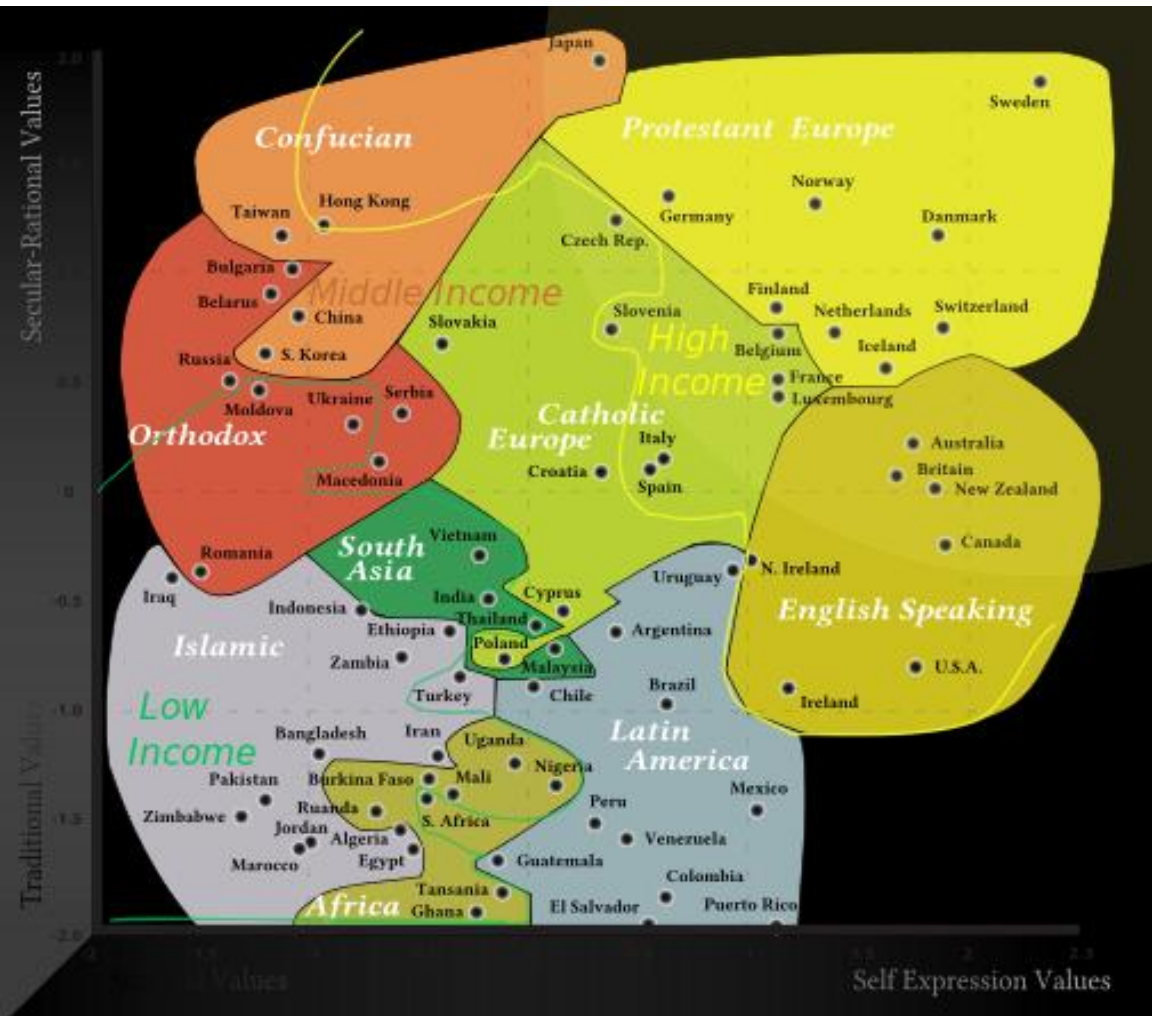


Ronald Inglehart, 1934,
amerikāņu sociologs



- «klusā revolūcija» (1977)
- Postmateriālisma teorija - vērtības un to izmaiņas notiek līdz ar paaudžu nomaiņu;
- «Tolerantākā sabiedrībā cilvēki ir laimīgāki»;
- 2 ceļi, lai sasniegtu **subjektīvo laimi**: tradicionālā reliģija un labklājības sasniegšana

Pasaules vērtību aptauja (R.Inglehart)



- Tradicionālās / sekulāri-rationālās vērtības -kontrasts starp sabiedrībām, kurās reliģijai ir ļoti liela nozīme un tām, kurās nav
- Virzība no industriālās sabiedrības uz postindustriālo sabiedrību ar diviem pretstatiem – izdzīvošanas vērtības un pašizpaušmes vērtības

VĒRTĪBAS UN KULTŪRA

Vērtības –filozofiska kategorija, kas raksturo cilvēka augstākos ideālus un vēlmi tos sasniegt.

Vērtību sistēma -pamatpriekšstati par pasauli un cilvēka vietu tajā.

- **Vērtības (sociālās vērtības)** – vispārīgi kolektīvi atzinumi par to, kas ir labs, pareizs un vēlams un, otrādi, kas ir slikts, nepareizs un nevēlams. Vērtības nosaka cilvēka izturēšanās normas, darbības mērķus. (Lodiņa 2012)

Katram cilvēkam izpratne par vērtībām ir atšķirīga un subjektīva

Kultūra ir veids, kā cilvēki dzīvo saskaņā ar saviem uzskatiem, valodu, vēsturi, kā cilvēki ģērbjas, veido attiecības ar dabu un līdzcilvēkiem.

Kultūra ir arī cilvēka attieksme pret paša radīto un dabas radīto pasauli.

LATVIJAS IEDZĪVOTĀJU VĒRTĪBAS

Latvijas iedzīvotāju vērtības



Avots: TNT, 2014

KAS LIEK JUSTIES LAIMĪGIEM?

Kas cilvēkiem Latvijā liek justies LAIMĪGIEM?



Avots: Swedbank, Austers, 2015

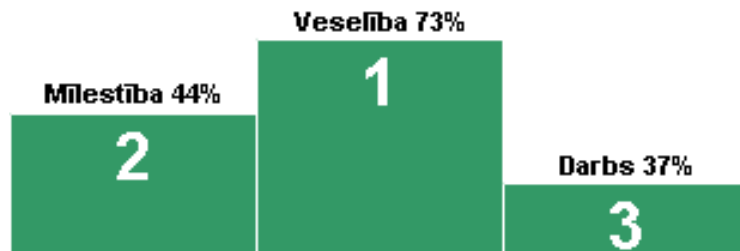
Pasaules laimes indeksa novērtējumā
Latvija- 68.vietā no 156 valstīm (2013-2015)

Latvijas iedzīvotāju galvenās vērtības saistībā ar izpratni par laimi Eiropas Savienības pilsoņu galvenās vērtības saistībā ar izpratni par laimi



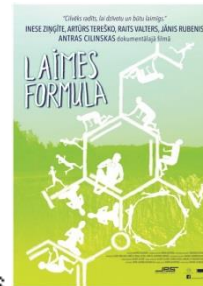
Bāze: visi respondenti [Latvija, n=1008]; vairāku atbilžu jautājums
Dati: TNS Latvia

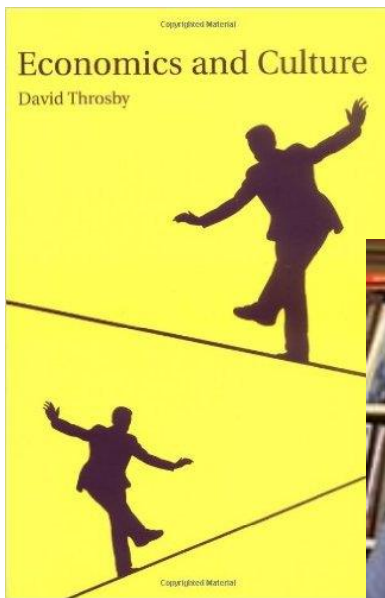
Avots: TNT, 2008



Bāze: visi respondenti [ES 27, n=26661]; vairāku atbilžu jautājums
Dati: TNS Opinion & Social

Avots: TNT, 2008





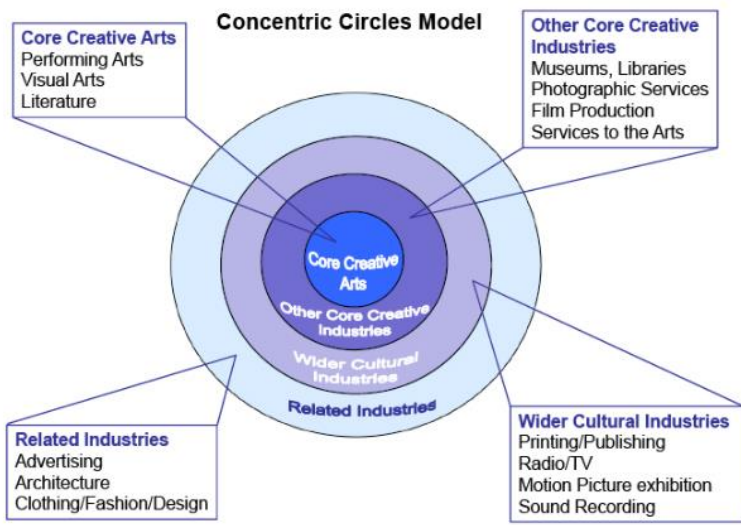
David Throsby, 1939,
austrāliešu ekonomists

Kultūras kapitāls (D.Throsby 2001)

Kultūras kapitāla jēdziens

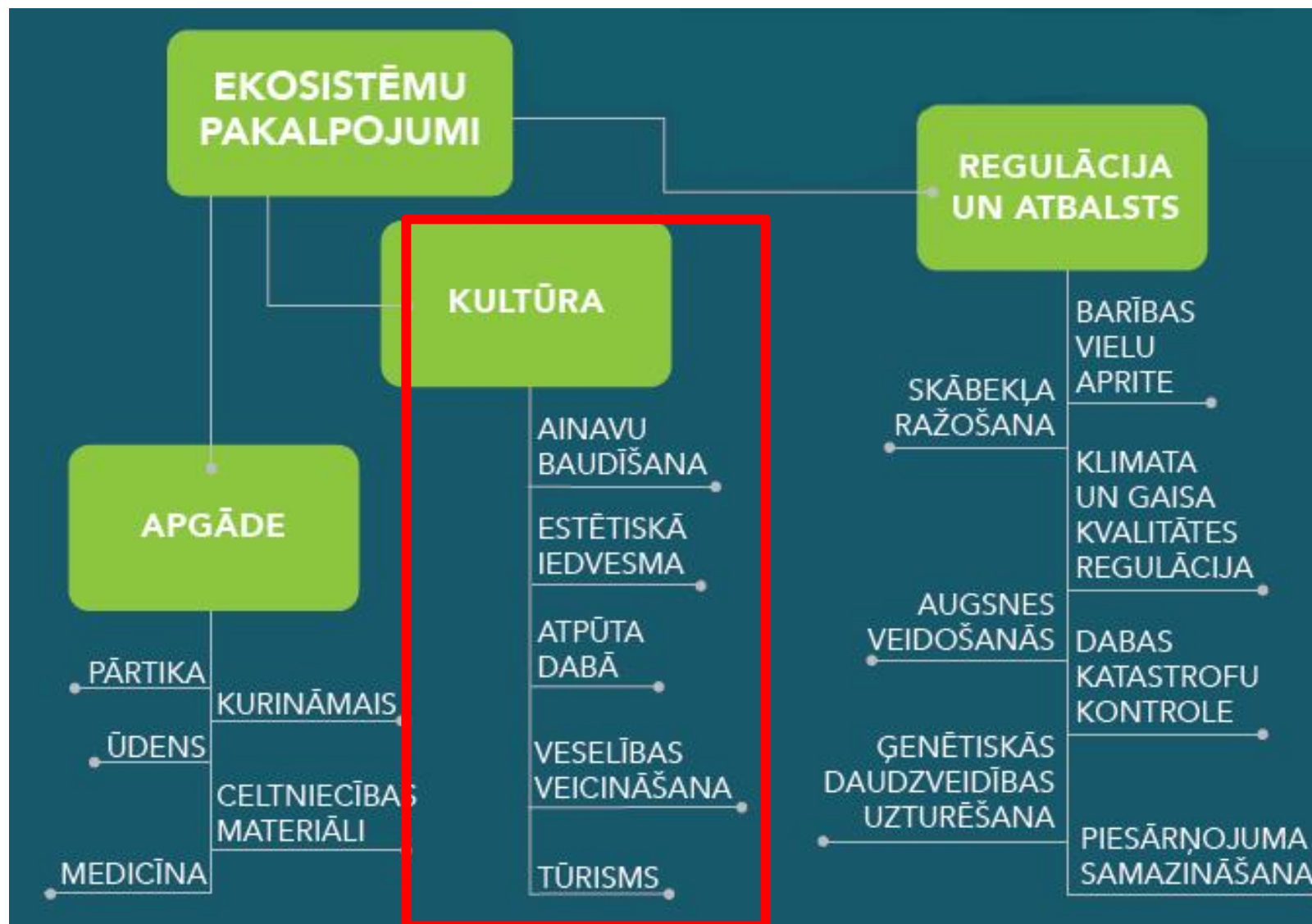
blakus ekonomikā ierastajam dalījumam:

- **pamatlīdzekļos** (fiziskais kapitāls),
- **cilvēkresursos** (cilvēku kapitāls),
- **dabas resursiem** (dabas kapitāls),
- kā būtisku izvirzīja arī **kultūras kapitālu**, kas var būt gan materiālas, gan nemateriālas vērtības.
- Ja šo kapitālu neattīsta, tajā neiegulda līdzekļus, tad tas pamazām zaudē savu pamatvērtību.



Kultūras industriju modelis (Throsby, 2007)

Ekosistēmu pakalpojumi



Veidi kā kultūras (nemateriālie) dabas pakalpojumi mijiedarbojas ar cilvēku

1. Izmantošana eksperimentos

2. Fiziskā izmantošana

3. Zinātniskie mērķi

4. Izglītošana

5. Dabas mantojums

6. Kultūra

7. Izklaide (atpūta un tūrisms)

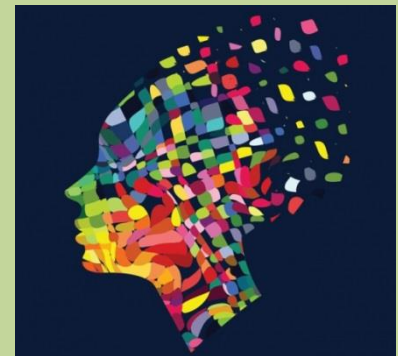
8. Estētiskā (ainavas baudīšana, radošā iedvesma)

9. Simboliskā (vietas izjūta)

10. Garīgā/religiskā (svētvietas)

11. Eksistenciālā (veselības un labsajūtas (*well-being*) veicināšana

12. Pārmantojamība



KULTŪRAS EKOSISTĒMU PAKALPOJUMU KATEGORIJU PIEMĒRS

PAKALPOJUMU KLASE	POTENCIĀLĀ PAKALPOJUMU GRUPA	PAKALPOJUMU TIPS
Simboliskā	Estētiskais, mantojums	Ainavas raksturs
		Kultūrainavas
	Garīgā	Neskarta daba
		Svētvietas
Intelektuālā un empīriskā	Atpūtas un sabiedriskās aktivitātes	Tipiskākie konkrētai vietai biotopi (augi un dzīvnieki)
		Medībām un augu vākšanai
	Informācija un zināšanas	Zinātnisks
		Izglītojošs

Avots: Ambrose-Oji, B., and Pagella, T., 2012. *Spatial Analysis and Prioritisation of Cultural Ecosystem Services: A Review of Methods. Research Report, Forest Research*

Kultūras (nemateriālie) ekosistēmu pakalpojumi

Prasmīgi izmantojot **ainavu kā resursu**, var veicināt teritorijas ekonomisko attīstību, piemēram, attīstot tajā **tūrisma objektu**. Piemērs: Zvārtes izezis



Kuldīgas unikālās vērtības

Dabas
skati, klusums.

Nature sights,
silence.

Pagalmi, šķūņi, malkas
krāvumi, ūdens brīvkrāni,
parki, koka apbūve, arhitektūra.

Yards, sheds, stacks of firewood,
public water taps, parks, wooden houses,
architecture.

49 anketās nosauktas konkrētas ēkas,
20 – Ventas rumba, 18 – Alekšupīte un tās tiltiņi.

Particular houses were mentioned in 49 questionnaires, the
Venta Rapids – in 20, the Alekšupīte River and its bridges – in 18.

Vecpilsētas vēsturiskā aura – 71 anketa.

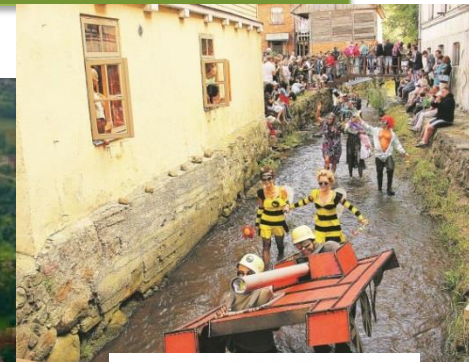
Historic atmosphere of Old Town was mentioned in 71 questionnaires.

471 reizi minēti velvu tilts, kārņiņu jumti, ielas (bruģetas, sarežģīts tiklojums)
un laukumi, autentiskās namu detaļas (durvis, virsgaismas lodziņi, vējradītāji u.c.).

The vaulted bridge, tile roofs, streets (cobblestones, intricate street network)
and squares, authentic details of houses (doors, transoms, weathervanes, etc.) were mentioned 471

3. attēls. Kuldīgas vecpilsētas unikālās vērtības iedzīvotāju un apmeklētāju skatījumā.
Picture 3. The unique values of the old town of Kuldīga according to the local inhabitants and visitors

Avots: Jākobsone, J., Strautmanis, I. Cilvēka vērtību sistēma.
Kultūrvēsturiskās vides nozīme tajā. Kuldīgas vecpilsētas piemērs.
Arhitektūra un pilsētplānošana. Nr.2, 2008, 140.-153.lpp.



12. PAVASARA PALU ŠOVS

Lido zivis Kuldīgā

sestdien, 2016. gada 30. aprīlī no plkst. 11.00-16.00

Ainavas funkcija

Sociālā identitāte tiek realizēta ar ainavas palīdzību
(Rowntree & Conkey 1980; Greer, Donnelly, Rickly, 2008)



sausa zāle

[« previous entry](#) | [next entry »](#)

Jun. 19., 2010 | 11:02 am

posted by:  [ojars](#) in  [pajautaa](#)

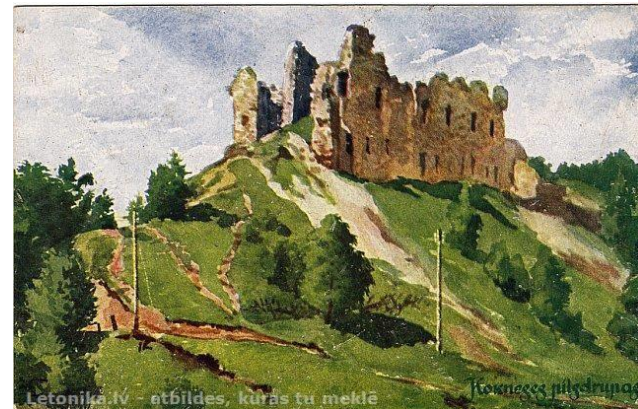
Esam redzējuši skaisto, idillisko Latvijas ainavu, kur pļavā, miglā stāv [siena kaudze](#). Tātad mans jautājums, tos koka trīsstūrus tak sauc par zārdiem, bet sakrāmēto sienu uz tiem par gubām?

N.B. dažas tantes man cenšas iegāvēt pilnīgas aplamības, tamdēļ šeit meklēju backupu.

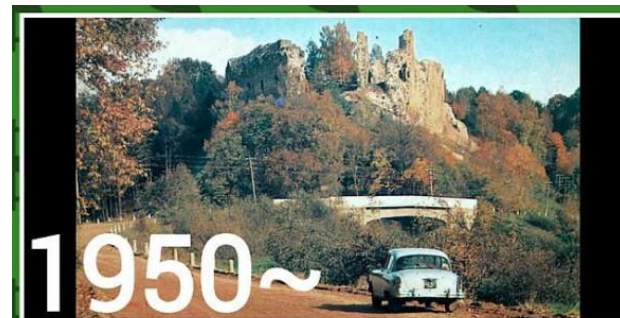
"Ainavai piemīt arī ekonomiskā vērtība"

- Ainavas ir īpašas ar to, ka **tās mainās**. Ainavas **vērtība** bieži vien **pieaug** no tā, ka ainava nav "iekapsulēta" kādā laika posmā, tai neļauj aizaugt, ka tajā darbojas cilvēks un šo ainavu izkopj, un tā ir pieejama».
- **Mainās** sabiedrības **izpratne** par ainavu un tās vērtību.(Zariņa, 2015)
- Ainavas **vizuālā kvalitāte**, estētikas interpretācija (Melluma, Danilāns, 1975; Melluma, Leinerte, 1992; Nikodemus, 2001, Kundziņš 2004)-**skaistums**, «**vietas aura**», kultūrvēsture, skatu perspektīvas, elementi -dominances, alejas, dizaina elementi u.c.

Dabas skaistuma funkcija veido, rosina emocijas, kas savukārt attīsta radošumu, dod iedvesmu, harmoniju, mieru un drošību (Appleton 1975; Kellert 1993; Grinde &Patil 2009).



Avots: Volfeils, Ervins Reinholds Adalberts (1900-1991), Latvijas Nacionālā bibliotēka



Vai tiešām saprotam ainavas vērtību?

LSM Latvijas Radio

- 24.03.16 Arī Abavas senlejā iedzīvotāji bažīgi par topošo dabas aizsardzības plānu
- 18.03.16 Eksperti: Mežu īpašnieku balsojums ar zāģi ir pārsteidzīgs
- 16.03.16 Vecpiebalgā apšaubā mežu apsekošanas datus; DAP sola turpināt dialogu
- 09.03.16 Bažās par jauniem dabas liegumiem Veclaicēnē steidz izcirst mežus
- 22.02.16 Vecpiebaldzēnus neizdodas pārliecināt par zonējuma maiņu pie Alauksa ezera

SARMĪTE FELDMANE / 25.02.2016

Tomēr cilvēks, ne trīspirkstu dzenis

IETEIKT TVĪTOT DALĪTIES NOSŪTĪT



Nevarēs saimniekot. Vecpiebaldziete Lāsma Dūmiņa stāsta, ka ģimene saimnieko mantotā un pirkta mežā, iegādājusies meža tehniku, bet jaunais dabas aizsardzības plāns pārvelk svītru visām ēsecerēm.

FOTO: Sarmīte Feldmane

Saistītie raksti Meži Mežizstrāde Mežu izciršana Dabas aizsargājama teritorija



Arī Abavas senlejā iedzīvotāji bažīgi par topošo dabas aizsardzības plānu



Labrīt Arī Abavas senlejā iedzīvotāji bažīgi par topošo dabas aizsardzības plānu



Zināmais nezināmajā Aizsargājamās dabas teritorijas un iedzīvotāju veselība



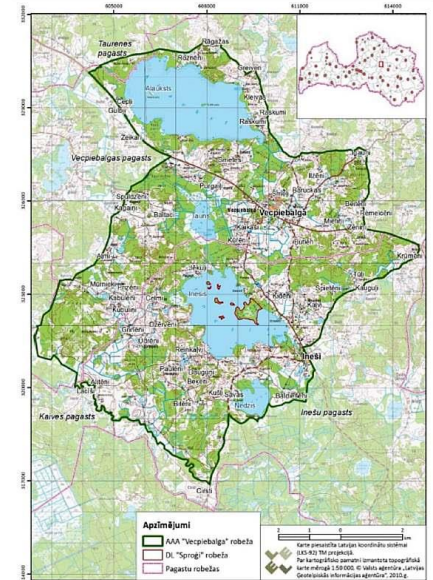
Iedzīvotāji Latvijā arvien biežāk protestē pret mežu izciršanu



Alojas novadā kritošā koka traumētais mežstrādnieks strādājis bez ķiveres un aizsargtērpa



Eksperti: Mežu īpašnieku balsojums ar zāģi ir pārsteidzīgs



9 aizsargājami ainavu apvidi

- Augšdaugava
- Augšzeme
- Ādaži
- Kaučers
- Nīcgales meži
- Veclaicene
- Vecpiebalga
- Vestiena
- Ziemeļgauja

Vai tiešām saprotam ainavas vērtību?

Medņu riests, ogas, sēnes, cilvēka labsajūta vs kokmateriālu peļņa



Foto: Latvijas Avīze



Foto: A.Krusts

1,24 milj.eiro

«Nosakot papildus ierobežojumus aizsargājamo ainavu apvidū “Veclaicene”, galvenās cirtes aizliegums un kopšanas cirtes ierobežojumi A/S “Latvijas valsts meži” valdījumā esošajā teritorijā skars **411 ha** mežaudžu, no kurām turpmāko 20 gadu laikā galvenajā cirtē būtu cērtami 371 ha (68385 m^3) un kopšanas cirtē 39 ha (2358 m^3), **kopējie neiegūtie ieņēmumi** pēc 2015.gada vidējām cenām **1,24 milj.eiro.**»

Avots: ELLE, 2016, K.Liepiņa AS „Latvijas valsts meži” komentārs Veclaicenes AAA dabas aizsardzības plāna sabiedriskajā apspriešanā

Daba –veselības veicinātāja

- Daba –fiziskās un emocionālas veselības **uzturētāja** un **veicinātāja**, izziņas procesu **rosinātāja** (Maller et al. 2008; Keniger et al 2014).
- Dabā esošās **fiziskās aktivitātes** veicina psiholoģisko, fizisko un sociālo veselību, labsajūtu, pat uzturoties īsu laiku, **ir jūtama veselības uzlabošanās** (Tourula & Rautio 2014)
- **Samazina stresu** un **spriedzi**, jo vairāk laika pavadīts dabā, jo efektīvāka ir atgūšanās no stresa (Korpela et al 2014).
- **Garīgo (psihisko) slimību ārstēšana** – klimatterapija (aeroterapija, talasoterapija, helioterapija)

Depression

Every year, about **1 out of 15** people suffer from major depression in the WHO European Region



If anxiety and all forms of depression are included, nearly **4 out of 15** people are affected





Avots: WHO, 2015

Nav cita dabas spēka, kas tā mierinātu, kā krītošais sniegs. (Z.Mauriņa)

Latvijas sēņu terapeitiskais efekts

Latvijā sastopamo sēņu terapeitiskais efekts

	Samtainā ziemene jeb samtainā ziemas celmēne (<i>Flammulina velutipes</i>)	Parastā plakanpiepe (<i>Ganoderma applanatum</i>)	Daivainā čemurene (<i>Grifola frondosa</i>)	Lakas plakanpiepe (<i>Ganoderma lucidum</i>)	Melnā spulgpiepe jeb čaga (<i>Inonotus obliquus</i>)	Šitake (<i>Lentinula edodes</i>)	Austeru sānause jeb austersēne (<i>Pleurotus ostreatus</i>)	Čemurainā čemurene (<i>Polyporus umbellatus</i>)	Parastā tauriņpiepe (<i>Trametes versicolor</i>)
Iedarbība									
Antibakteriāla		✓	✓	✓	✓	✓		✓	✓
Pretiekaisuma		✓		✓	✓			✓	
Antioksidatīva				✓					✓
Pretaudzēju	✓	✓	✓	✓	✓	✓		✓	✓
Pretvīrusu			✓	✓	✓	✓	✓	✓	✓
Asinsspiedienu regulējoša			✓	✓		✓	✓		
Sirds un asinsvadu slimības ietekmējoša			✓	✓		✓	✓		
Holesterīnu pazeminoša				✓		✓	✓		
Cukuru regulējoša			✓	✓		✓			
Imūnstimulējoša	✓		✓	✓	✓	✓		✓	✓
Nieru darbību tonizējoša				✓		✓			✓
Aknas tonizējoša				✓	✓	✓		✓	✓
Nervu sistēmu tonizējoša				✓			✓		
Dzimumtieksmi veicinoša						✓			
Elpošanas sistēmu stimulējoša		✓	✓	✓				✓	
Stresu samazinoša			✓	✓		✓			

Avots: V.Madalāne, 2014. Latvijs Avīze

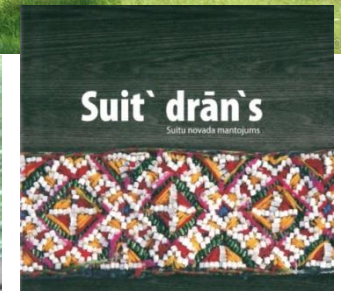
Ārstniecībai izmanto nevis sēnes, bet gan zāļu preparātus un uztura bagātinātājus, kuru sastāvdaļas iegūtas no sēnēm.

Nemateriālais kultūras mantojums

Cilvēku zināšanas un prasmes, kas nodotas no paaudzes paaudzē un kuru rezultāts ir gan materiālās (ēkas, sadzīves un mākslas priekšmeti, grāmatas), gan nemateriālas vērtības (svētku svinēšanas tradīcijas, teikas un nostāsti, amatniecības prasmes, ticējumi)

Suitu kultūrtelpa:

- dialekts,
- sieviešu burdona dziedāšanas tradīcija,
- katoļu baznīcas un pirmskristietības tradīciju sakopojums,
- dokumentētas kāzu tradīcijas un tautastērpi, kuru izgatavošanas tradīcija tiek pārmantota no paaudzes paaudzē.



Piemērs: tautisks vilnas gultas pārklājs (šatiera sega) vs poliestera gultas pārklājs

Moderns/nemoderns?

Veselīgs/neveselīgs?

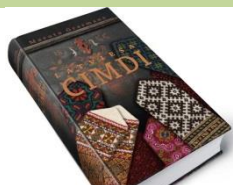
Ērti /neērti kopjams?

Lēts/dārgs?

Tradīcijas?

Mantojums? Identitāte?

Mūsdienīgums pats par sevi nav vērtība. Mūsdienīgums ir neizbēgams verdzisks diktāts, kas no mums prasa gudrību un drosmi iznest pārlaicīgas vērtības cauri labu un sliktu laiku griežiem. (I.Rībena, 2015)



115,00 € 250 × 260 cm;

113.83 € 150 X 200 cm

TV Uzvelc tautastērpu



Piederības izjūta vietai

Vieta izjūtu (*sence of place*), **piederību** (*belonging*), **piesaisti** (*place attachment*) veido:

- **Ģeogrāfiskais faktors** (vietas novietojums –globāli un lokāli)
- **Psiholoģiskais faktors** (uztvere, zināšanas, emocijas, ģimenes mantojums, atmiņas)
- **Sociālais faktors**: cilvēku ikdienas pieredze (mijiedarbība, mobilitāte utml.), kas piešķir vērtības, simbolus un nozīmes. Attieksmes un vērtības-saistītas ar fizisko vidi un iespējām.

Mērogi: lokāli, nacionāli

Piederība vietai ir sajūta, kuru cilvēks uztver kā pazīstamu un savu, kurā norit viņa ikdienas dzīve.

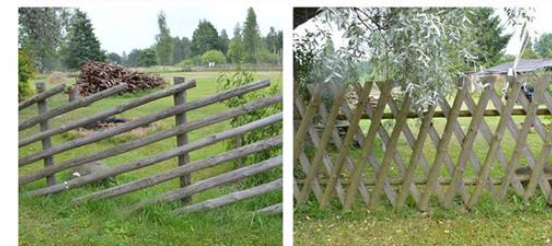
Piederība vietai

Ilgstošas un dziļi iesakņojušās saistības ar vietu
petāmas divos apakš virzienos:

Atkarība no vietas – kāda konkrēta vieta vai vietas
veids, kas nepieciešams, lai apmierinātu indivīda
vai grupas mērķus.

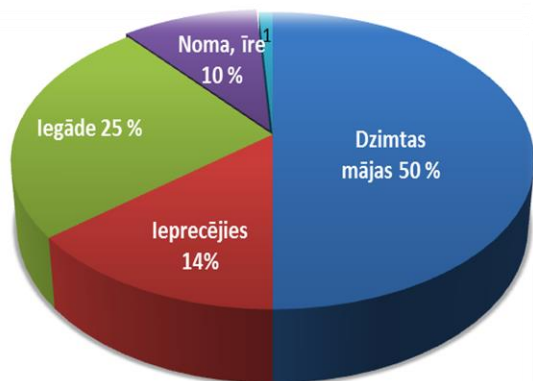
Vietas identitāte – simboliska vietas nozīme kā
emociju un attiecību uzglabātāja, kas piešķir nozīmi
un mērķi dzīvei.

Ainavu **kultūrvēsturiskās**
vērtības veicina vietu
identitātes saglabāšanu.

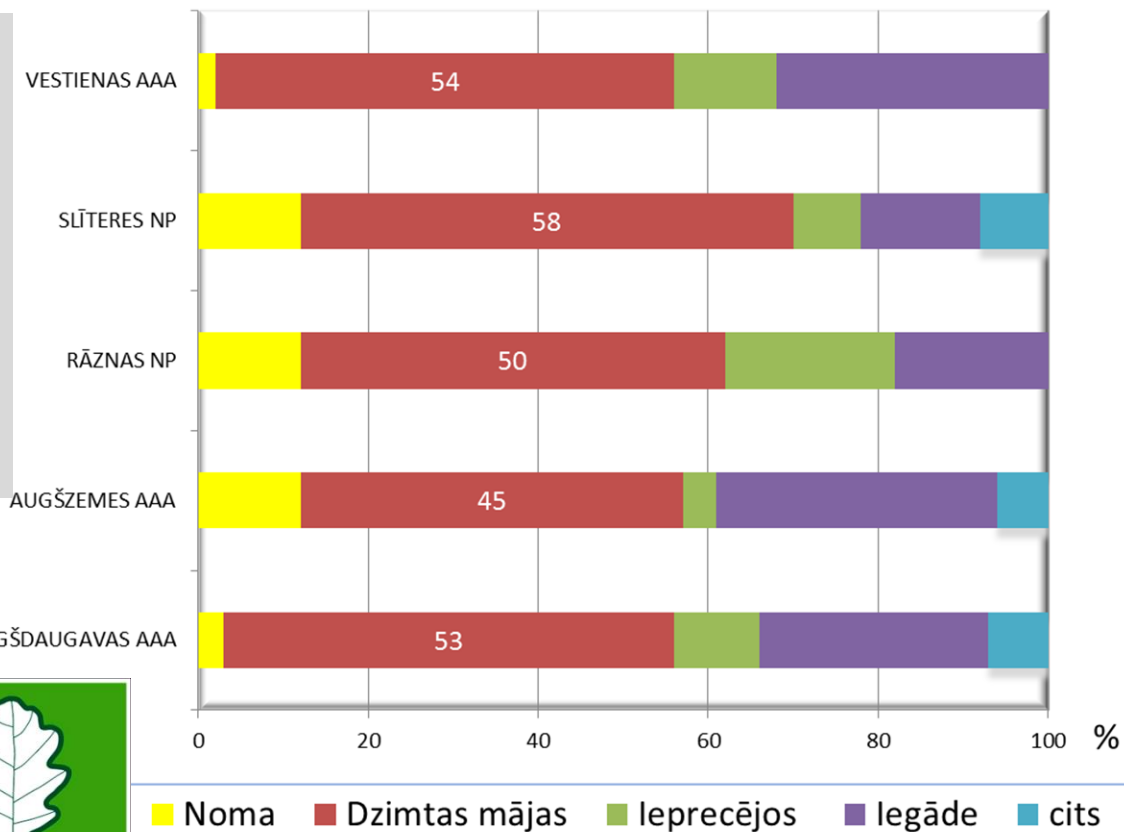


Dzīves vietas izvēle un motivācija

PĒTĪJUMS: SOCIĀLĀ APZIŅA UN EKOSISTĒMU PAKALPOJUMI: PIECU ĪADT MĀJSAIMNIECĪBU APTAUJAS REZULTĀTI (2015)



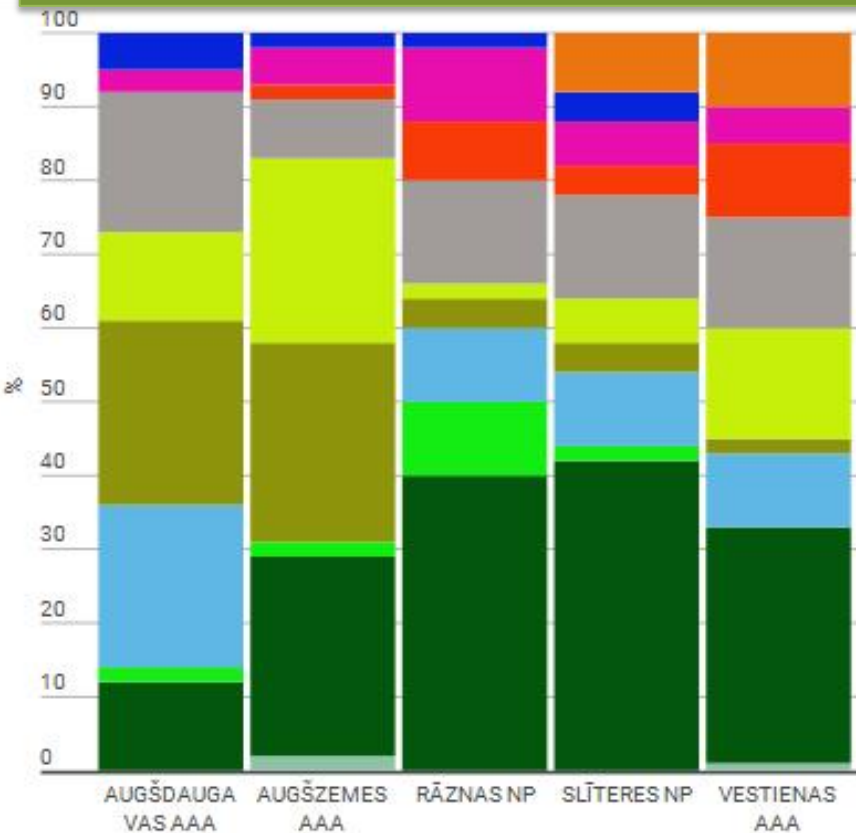
AUGŠDAUGAVAS AAA



Avots: Valsts pētījuma programmas EKOSOC-LV 5.2.9.apakšprojekta „Sociālās apziņas izmaiņu ietekme uz ekosistēmas pakalpojumu ilgtspējīgu nodrošinājumu” aptauja 2015



Dzīves vietas priekšrocības



- nav atbildes
- daba, miers, klusums, ainava, atpūta, svaigs gaiss, vientulība
- daba un dzimtās vai bēnības mājas
- dzimtās/bēnības mājas
- saimniekošanas iespējas
- daba+ saimniekošanas iespējas (l/s, gan piemājas dārziņš)
- cits
- nav priekšrocību
- brīvība, netraucē neviens, dari, ko gribi
- darbs
- pieejamība pilsētai (ceļi, satiksme, pietura)+ vēl citi

katram savs labums, arī pilsētā
 Esmu pats sev priekšnieks
 Piemājas dārziņš
 Sava pārtika
 Vientulība
 Atpūta
 Klusums
 Miers
 Daba
 Ainava
 Svaigs gaiss
 Telpas brīvība
 Pieejamība pilsētai
 tuvāk Dievam
 Zemes tuvums
 var sēņot un ogot
 Pieradums
 Saimniekošanas iespējas
 Bēnības atmiņas
 Autobusu pietura tuvu
 Nav priekšrocību
 Lētāka dzīvošana kā pilsētā
 Ipaša aura
 dari ko gribi
 Satiksme
 Senču gars
 Ceļi Lauku idile
 nav stresa
 Darbs



Avots: Valsts pētījuma programmas EKOSOC-LV 5.2.9.apakšprojekta „Sociālās apziņas izmaiņu ietekme uz ekosistēmas pakalpojumu ilgtspējīgu nodrošinājumu” aptauja 2015

Kādu ainavu gribu redzēt pēc vienas paaudzes savā dzīvesvietā?



Teritorija / atbildes	1.	2.	3.	4.	5.	6.	7.	8.
Augšdauga vas AAA								
Vestienas AAA								
Augšzemes AAA								
Rāznas NP								
Slīteres NP								

Avots: Valsts pētījuma programmas EKOSOC-LV 5.2.9.apakšprojekta „Sociālās apziņas izmaiņu ietekme uz ekosistēmas pakalpojumu ilgtspējīgu nodrošinājumu” aptauja 2015



Dabas pakalpojumu novērtēšana

- **Kvalitatīvā** (eksperti, attieksme..)
- **Kvantitatīvā** (dati, indikatori..)
- **Monetārā**

Novērtēšanā būtiski ir politiskie lēmumi, ģeogrāfiskais mērogs, telpiskais un laika dimensiju faktors, novērtēšanas izmaksas

Avots: Barton et al. 2012.



Gadā daba dod **125 trilj.\$**,
zaudējam- **4,3 līdz 20,2 trilj.\$**

Avots: IUCN 2013

Tieši nauda labāk kā jebkas cits parāda cilvēka inteligences, saprātīguma un garīguma līmeni. Kas noliedz naudas nozīmi cilvēka attīstībā, dzīvo maldos, māna pats sevi, vai ir kāda cita, kura interesēs tas ietilpst, apmānīts (A.Mantess). ???

Ziemeļu reģiona kultūras ekosistēmu pakalpojumu novērtējumu piemērs



norden

CULTURAL SERVICES

Recreation and tourism
(opportunities for)

Recreational and tourism enjoyment (general)

Recreational and tourism outdoor activities (hiking, running, skiing etc.)

Recreational hunting

Recreation and tourism related to fishing

Recreation and tourism related to berry and mushroom picking

Emocijas un sajūtas nevar novērtēt naudā! Tās ir personiskas!

Art, design and culture
(inspiration for)

Design (fashion, interior design etc.)

Art (literature, paintings, photography etc.)

Example: recreational fishing

Cultural and spiritual values,
identity and experience

Nordic values and identity

Sami culture's values and identity

Inuit culture's values and identity

- Nordic countries: over six million recreational fishermen
- Finland, Sweden and Norway: 44%, 30% and 50% of the population, respectively, reported having engaged in some kind of fishing activity in the past year.
- Finland and Sweden: The size of catch by recreational fishermen 48 million kg in Finland (1998) and 79 million kg in Sweden (1995)
- Sweden: the net value of recreational fishing has been estimated at almost 79.5 million EUR, exceeding the value of commercial fishing.

Mental well-being and health

Stress and related problems and illnesses (reduction)

Aesthetic values and information

Education and research (information for) (i.e. cognitive development)

Avots: Nordic Council of Ministers 2012. Socio-economic importance of ecosystem services in the Nordic Countries http://www.ieep.eu/assets/1104/TEEB_Nordic_-_full_report.pdf



Biežāk uzkāpiet kalnā un pasēdiet tur kādu laiku! Skatieties tālumā uz ziliem mežiem, uz lauku sētām vai pilsētām dūmakā, uz mežiem zilumā, uz ezeriem saulē, uz pakalniem miglā. Skatieties ilgāk, un jūs jutīsiet, ka jūsos tiek atbrīvotas mūždien saspringtās atsperes.(G.Eniņš)

